

Litzendorf

Lokaler Verein

übernimmt

(einen großen Teil der)
Managementaufgaben

edith obrusnik

architektin, stadtplanerin

bamberg

projektmanagement seit 2009

Transferwerkstatt
**Management einer integrierten
Zentrenentwicklung
in Stadt- und Ortsteilzentren**
28./29.08.2019 Berlin

Foto: Gemeinde Litzendorf



Foto: Gerhard Hagen



Litzendorf Kurzprofil

Regierungsbezirk

Landkreis

Bamberg

Größe

25,86 km²

Einwohner

6103 (3.12.2018)

Ortsteile

8

Entfern. Bamberg

ca. 10 km

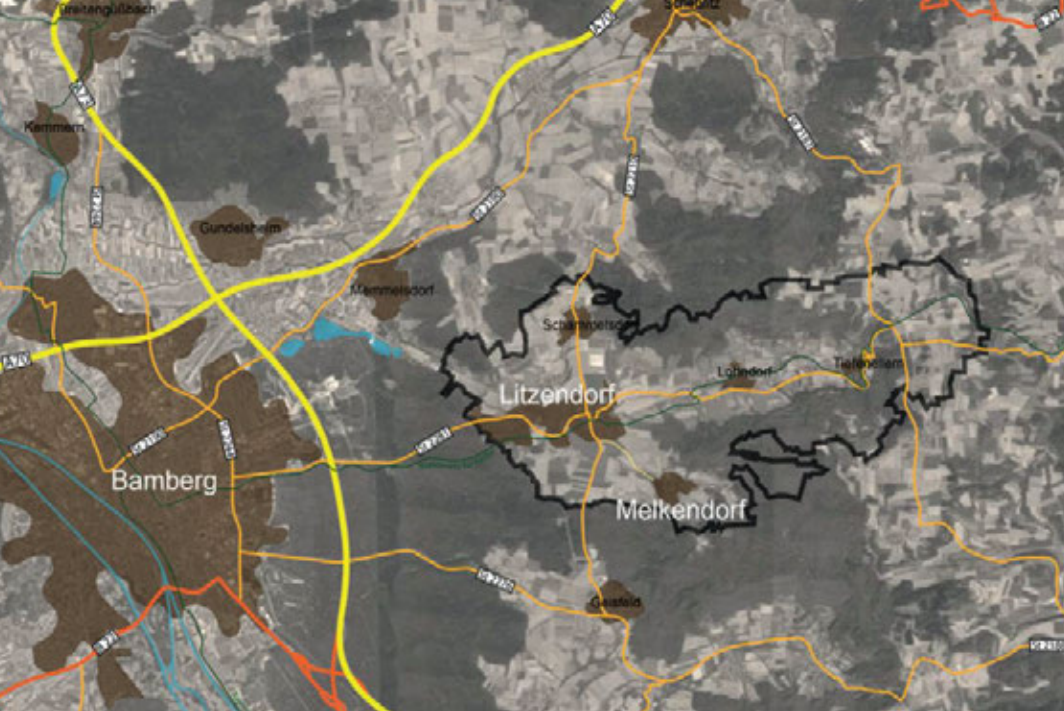
Sanierungsgebiete

Ortskerne

Litzendorf

Pödeldorf

Melkendorf



Was macht die Gemeinde Litzendorf aus?

**Lage zwischen Bamberg und
der Fränkischen Schweiz**

viel Lebensqualität
touristische Potenziale
wertvolle Natur- und
Landschaftsräume



Kultur und Natur

Skulpturenwanderwege
13-Brauereien Wanderweg



Was macht die Gemeinde Litzendorf aus?

Aktive Bürgerschaft

lokale Agenda 21
z.B. Bürgerwindräder

Arbeitsgruppen im
Lebendigen Litzendorf e.V.
(ISEK und Projekte)

gute Vereinslandschaft
z.B. Gewerbeverein, OGVs



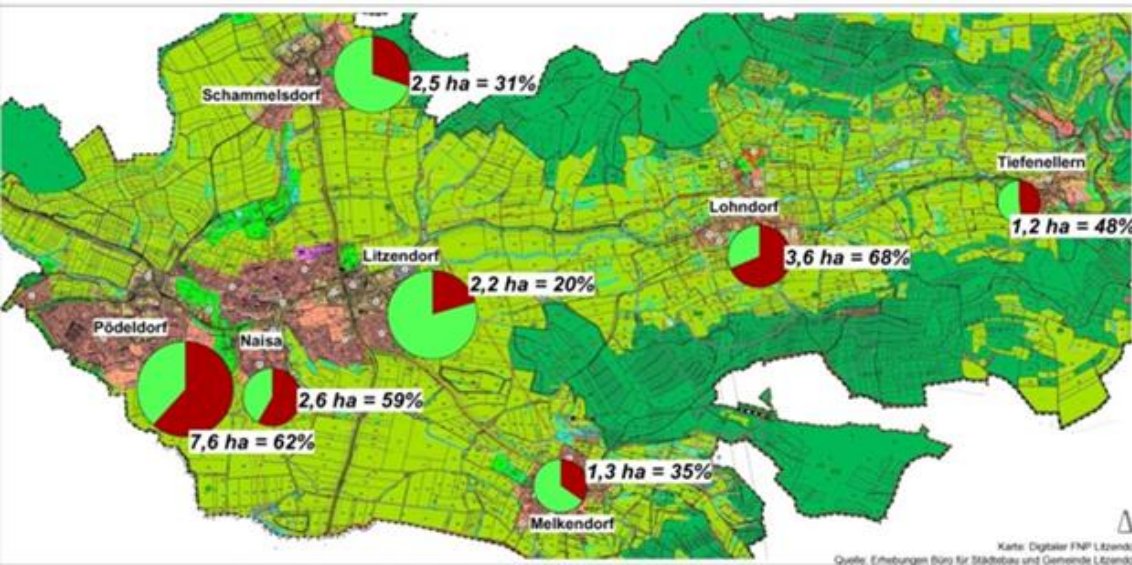
Was macht die Gemeinde Litzendorf aus?

Kooperativer, mutiger Gemeinderat
z.B. konsequente Innenentwicklung
Rücknahme von 20 ha Wohnbau-
flächen aus FNP

tatkräftige Gemeindeverwaltung

Umsetzung ISEK-Projekte:
26 von 35 innerhalb von 9 Jahren
9 neue Projekte
6 in Bearbeitung

Bauflächenrücknahme – Gesamtpotential (Beschluss Gemeinderat 2008) nach Gemeindeteilen



Leitlinien im Entwicklungskonzept ISEK 2010

Was wollten die Litzendorfer Bürger erreichen?

1. Verstärkte Ausrichtung der Ortsentwicklung auf die **Nutzung vorhandener Baulücken** und leerstehender, zu erhaltender und sanierender Gebäude und damit Ausrichtung am **Ziel der Innenentwicklung bzw. Nachverdichtung**
2. Entwicklung attraktiver **und zentraler Treffpunkte in allen Gemeindeteilen** unter besonderer Berücksichtigung des gemeinsamen Zentrums Litzendorf – Tanzwiesen
3. Stärkung der **lokalen Ökonomie** und Sicherung der **Entwicklungsmöglichkeiten für das lokale Gewerbe** und der Nahversorgung mit Verzicht auf die Ansiedlung großer „oder“ störender Gewerbe- und Industriebetriebe
4. Entwicklung und weiterer Ausbau der vorhandenen Potenziale in den Bereichen **Naherholung und sanfter Tourismus** „unter Wahrung der Belange des Naturschutzes“
5. Entwicklung und weiterer Ausbau vorhandener Potenziale in den Bereichen **Kultur, Sport und Freizeit**
6. Erhalt und **Pflege des dörflichen Charakters** und Herausstellen der ortsbildprägenden und typischen baulichen Besonderheiten
7. Schaffung, Erhalt und Weiterentwicklung von **offenen Beteiligungs- und Bildungsstrukturen**, z.B. AG 21, Gewerbeverein und Umweltbildung
8. Verbesserung des internen und externen Angebotes des **Öffentlichen Personennahverkehrs**
9. **Landschaftspotenzial** für Naherholung erlebbar machen und Schutzgebiete erhalten
10. Qualitative Verbesserung der Situation für **Fußgänger und Radfahrer**
11. Sicherung und Ausbau der vorhandenen **sozialen Infrastruktur**
12. Verbesserung der **gemeindlichen Außendarstellung**

Instrumente der Umsetzungsphase

Wie haben wir die Arbeit organisiert?

Mitwirkung der Bürger: 4 (ISEK) Arbeitsgruppen

AG 1

Städtebau,
Verkehr

Mitfahrgelegenheiten
– Bürger für Bürger

Verbesserung
ÖPNV-Pläne

AG 2

Wirtschaft,
Nahversorgung

Weihnachts-
beleuchtung

Autobahnschild

AG 3

Umwelt,
Tourismus

Naturerlebnisweg

Regionaltheke -
Direktvermarktung

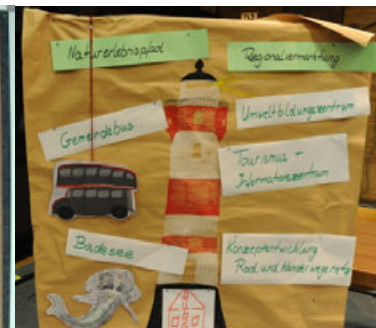
AG 4

Soziales,
Kultur

Bürgertelefon
„Wir für uns“

Kunst- und
Naturwerkstatt

pro AG: 2 Leuchtturmprojekte, TOP 5-Projekte, Eingangsschulung, Projektkümmerner



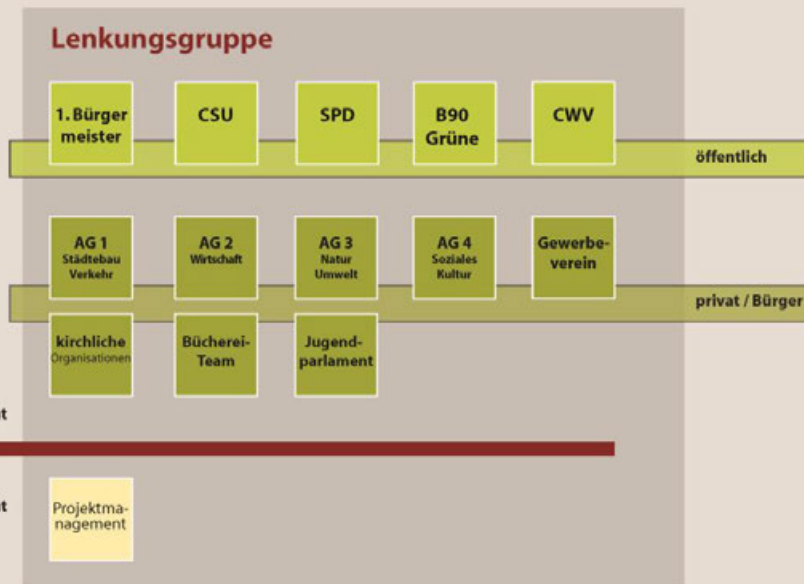
Instrumente der Umsetzungsphase

Wie haben wir die Arbeit organisiert?

„Gemeindeverein“ Lebendiges Litzendorf e.V.



Lebendiges Litzendorf e.V. - öffentlich-private Kooperation



Vereinsmitglieder

- Gemeinderat
- Gemeindeverwaltung
- Gewerbeverein
- Gastronomie / Landwirte
- Einzelhandel
- Sport- / sonst. Vereine
- kirchliche Organisationen
- soziale Institutionen
- Privatpersonen / Bürger

Sitzungen Lenkungsgruppe
ca. 4 x jährlich

n. Bedarf Treffen Vorstand

Vernetzung/Koordinierung
von Projekten

Verwaltung Verfügungsfonds

Multiplikatoren-Funktion

Partizipation während der
Umsetzung von
ISEK-Projekten

Lebendiges Litzendorf e.V.
ein Projekt der Städtebauförderung
Aktive Stadt- und Ortsteilzentren
Regierung von Oberfranken - Städtebau

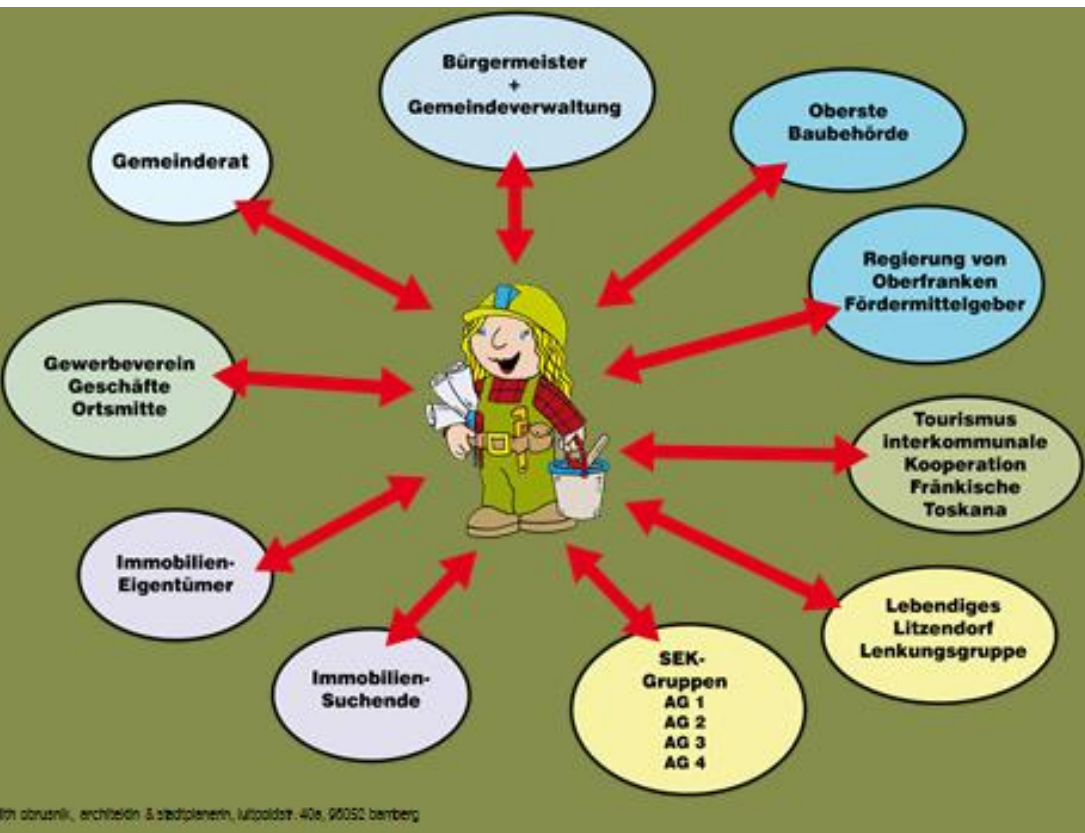


Instrumente der Umsetzungsphase

Wie haben wir die Arbeit organisiert?

Kommunales Projektmanagement

Aufgaben PM_1



Koordinierung und Vernetzung von Akteuren

Förderung v. bürgerschaftl. Engagement und selbsttragenden Strukturen

Planung und Koordination der Tätigkeit von AGs mit dem Ziel der Umsetzung von Projekten

Flächenressourcenmanagement

Verantwortl. Mitwirkung an der Umsetzung des ISEKs

Presse- und Öffentlichkeitsarbeit

Geschäftsführung Lebendiges Litzendorf e.V.

Welche Projekte haben wir in Litzendorf umgesetzt? Meilensteine

- 2007 bis 2010 integriertes kommunales Entwicklungskonzept / Bürgerbeteiligung
- 2009 September: Architektenworkshop Bürgerzentrum
- 2009 Oktober: Start Projektmanagement
- 2010 Städtebauliches Entwicklungskonzept SEK - Beschlussfassung
- 2012 Juli: Einweihung Freizeitanlagen Tanzwiesen
- 2012 September: Einweihung Bürgerhaus und Bücherei
- 2012 Neugestaltung Ortsdurchfahrt Pödeldorf
- 2012 gemeinsame Aktivitäten der "Fränkischen Toskana" - interkommunale Kooperation mit den Gemeinden Memmelsdorf und Strullendorf
- 2013 Einrichten des Tourismusbüros "Fränkische Toskana" im Bürgerhaus
- 2013 Einweihung neu gestaltete Ortsdurchfahrt Pödeldorf



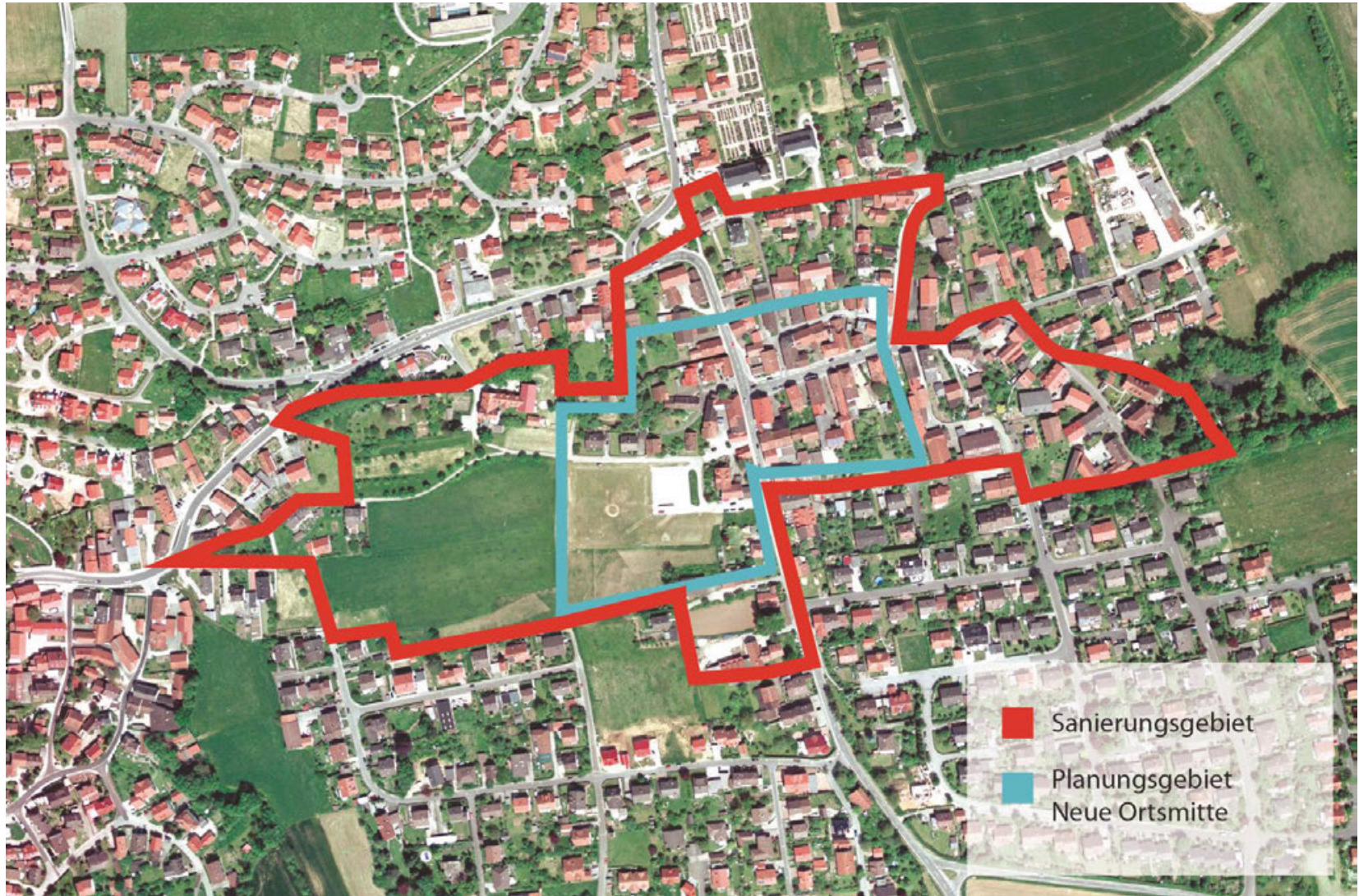
Welche Projekte haben wir in Litzendorf umgesetzt?

Meilensteine

- 2014 Landessieg Wettbewerb "Neue Ortsmitte" der Obersten Baubehörde Bayern
- 2015 Einweihung Naturerlebnisweg Melkendorf
- 2015 Konzept barrierefreie Kommune
- 2016 Einweihung neu gestaltete Ortsdurchfahrt Litzendorf
- 2016 Städtebaulicher Ideenwettbewerb "Aufseesianische Wiesen"; Senioren- u. Familienwohnen
- 2016 ISEK Vertiefung OT Melkendorf
- 2017 Neugestaltung Straßenzüge Schimmelsgraben Ortsmitte Litzendorf
- 2018 Fertigstellung Baumaßnahme Barrierefreier Zugang Kirchengrund/Friedhof/Pfarrheim,
- 2018 Machbarkeitsstudie zur Revitalisierung der ehemaligen Brauerei Winkler in Melkendorf.
- 2019 Bebauungsplan „Aufseesianische Wiesen“ – neues Wohnen in Pödeldorf, rechtskräftig
- 2019 Fertigstellung Pumptrackanlage (Platz für die Jugend)

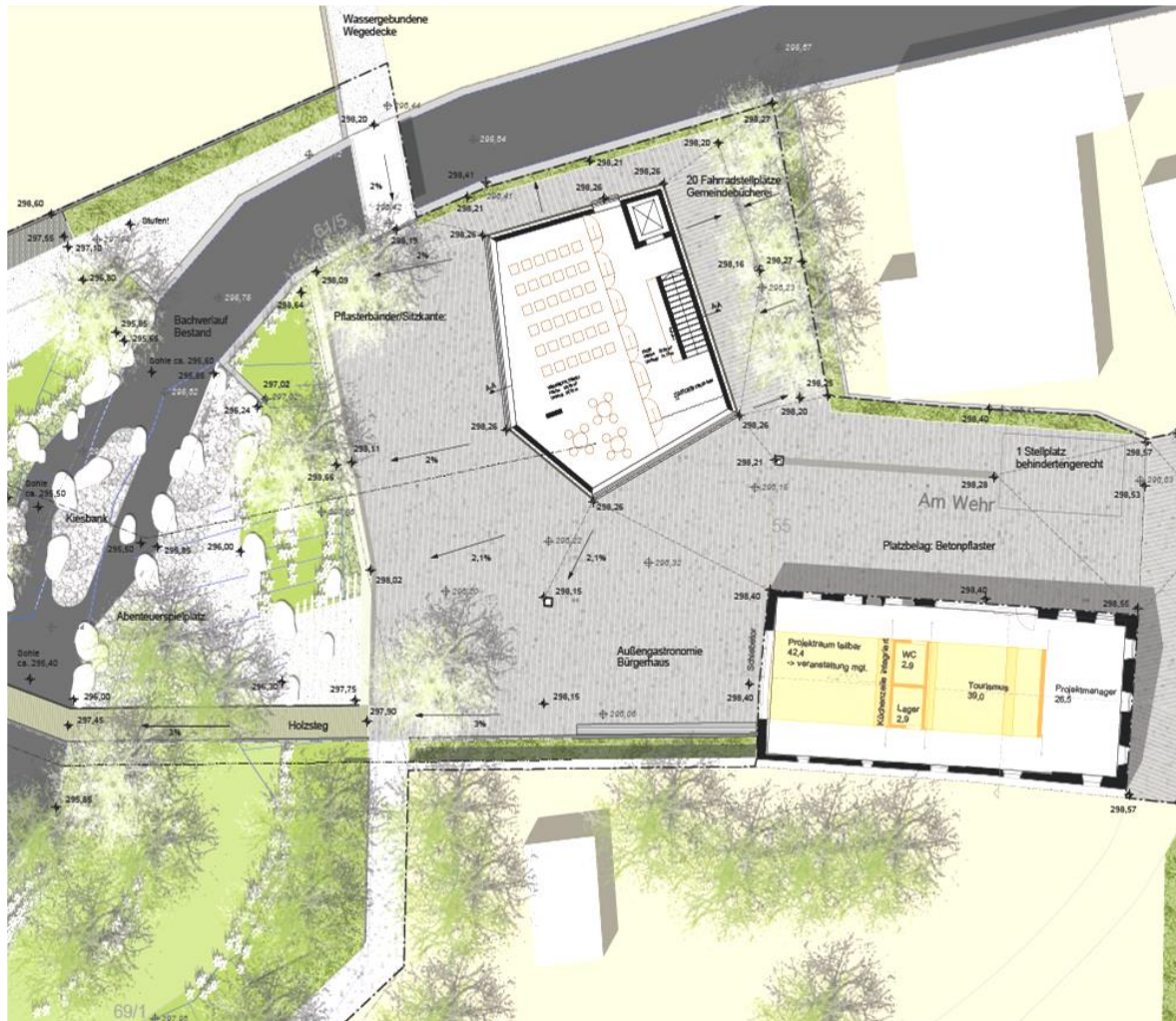


Impulsprojekt Planungsworkshop Neue Ortsmitte Litzendorf



Luftbild: Gemeinde Litzendorf, Darstellung Büro Edith Obrusnik

Impulsprojekte Bücherei und Bürgerhaus Fertigstellung 2012



Gemeinde Litzendorf, projektmanagement edith obrusnik, architektin und stadtplanerin, bamberg

Foto: D. Klaumünzer



vorher

Foto: Gemeinde Litzendorf



Foto: Ronald Rinklef



nachher



Fotos: R. D. Bischoff



Impulsprojekt Freizeitanlage Tanzwiesen Fertigstellung 2012



Foto: D. Klaumünzer

Impulsprojekt Tourismusbüro / Büroräume



Foto: D. Bischoff



Projektbeispiele



Foto: E. Obrusnik



Naturerlebnisweg

Ellertaler Körbla

Geschenkkorb mit regionalen Erzeugnissen



Foto: Gemeinde Litzendorf

Eröffnung
Bücherei + Bürgerhaus

Vorträge, Präsentationen
Transferwerkstatt „Aktive Stadt- und Ortsteilzentren“,
Oberfränkisches Bauseminar, Oberste Baubehörde,
andere Gemeinden

Regionalwährung
„Ellertaler“

Adventstreff
Ortsmitte
Jugendplatz

Weihnachtsbeleuchtung
Lichtkonzept
Workshop FH Coburg

Gebäude- und
Flächenmanagement

Kunst- und Besinnungsweg
Verhandlungen, Förderanträge,
Projektskizze, *Flyer*

Eröffnung
Tanzwiesen

Dankeschön-Fest
für AG-Mitglieder

ImmobilienBörse und
Sanierungsberatungen

Internetbeiträge:
Städtebauförderung

Mitteilungsblatt,
Presse

Kinder-
wandertage

„Aufseesianische Wiesen“
Konzept/Exposé, Unterstützung
Gemeindeverwaltung, Verhandlungen



RadWanderkarte

Aktivierung kommunale
Kooperation Tourismus

Litzendorfer
krepelmarkt

Bürgerbeteiligung
OD Litzendorf

Marketing-Konzept für
Geschäfte Ortsmitte

Flyer und
Plakate

Newsletter LL eV

Ellertaler Körbla
(Unterstützung)

Dorfladen mit
Regionalvermarktung
(Unterstützung)

fahr-mit!

E-Mobilität (Projektskizze)

Bürgertelefon

„Lebendiges Litzendorf“ e.V.
Vereinsgründung, Projektfonds

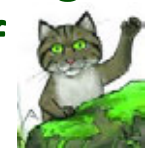
Naturerlebnisweg
Melkendorf

Öffentlichkeitsarbeit

Wettbewerb
„Modellhafte Stadt-
und Ortssanierung“

Fahrpläne / ÖPNV

Landesgartenschau 2012



Besichtigung
Dorfladen

Besuche anderer
Gemeinden

Besichtigung
Dorfladen

Gemeinsame Marketingaktionen
„kaufen-wo-ich-lebe“

Sitzungen
Lenkungsgruppe

lumen+flanzen
auschörse

Neugestaltung CI
Fränkische Toskana

Badesee

Kunst- und Naturwerkstatt
im Eisenbahnwaggon

Direktvermarktung

Ellertaler
Landschaftskarten

tanz in den mai

Spatenstich
Bücherei + Bürgerhaus

Bürgerbeteiligung
OD Pödeldorf

Lichtevent
„Litzendorf leuchtet“

Wettbewerbsbeitrag
„Menschen und Erfolge“

Evaluierung SEK - Neue Ortsmitte Litzendorf
Bachelor-Arbeit von Frau Rhona Wagner

Wettbewerbsbeitrag
Stiftung „Lebendige Stadt“ 2015

Autobahnschild
„Fränkische Toskana“

aktuelle Projekte in Litzendorf

Foto: radquartier



Foto: Gerhard Hagen



Pumptrackanlage, Fertigstellung 7/2019

Wohnanlage Aufseesianische Wiesen



Grafik: silands | Gresz + Kaiser PartG

Grafik: umarchitekt



Revitalisierung Brauerei Melkendorf

Schwierigkeiten und Herausforderungen

sehr engagierte Bürgerbeteiligung brachte hohen Erfolgsdruck und forderte die Gemeindeverwaltung und alle Beteiligten in hohem Maße

Sterben des Kleingewerbes (Ortsmitten) lässt sich nicht immer aufhalten

z.T. nur mangelnde Mitwirkungsbereitschaft auf privater Seite (Gewerbe und Gebäudeeigentümer)

Wandel in ehrenamtlichen Strukturen bedarf aktiver Gestaltung

Bürgerbeteiligung bringt viel Arbeit, lohnt sich aber

manche Projekte funktionieren nicht, aber das darf sein!

Was haben wir erreicht?

Effekte

hohe Zufriedenheit der Bürger

gute Auslastung der geschaffenen Angebote

Sanierungsbereitschaft auf privater Seite
wurde aktiviert

Litzendorf ist ein begehrter Wohnort

touristische Kooperation mit
Nachbargemeinden erfolgreich

Sieger (mit 4 anderen Kommunen) im
Landeswettbewerb

Modellhafte Stadt- und Ortssanierung 2014



Foto: Gerhard Hagen

Was haben wir erreicht?

Litzendorf

- ist lebendiger geworden
- hat einen dynamischen Aufwertungsprozess in Gang gesetzt
- hat kooperative Vorgehensweisen etabliert
- ist zur Modellkommune geworden
- hat eine Kultur des bürgerlichen Engagements eingeführt und stabilisiert
- hat schwierige Themen angepackt und erfolgreich bearbeitet (z.B. Innenentwicklung)
- ist für alle Generationen attraktiv
- hat ein attraktives Ortsbild



www.gerhard-hagen.de

Foto: Gerhard Hagen

Was haben wir erreicht?

- ▶ Wir sind reicher geworden an Erfahrungen
- ▶ Gemeinsam haben wir viele Ziele erreicht, viele Projekte umgesetzt
- ▶ Ein optimistische Grundstimmung

Wie erreichen wir eine nachhaltige Verstetigung der aufgebauten Prozesse?

Zwischenevaluierung im Januar 2016

kleine Feier und Neuausrichtung



Anpassung an wechselnde **Rahmenbedingungen**

aktive Bürger wechseln

neue Themen, neue Projekte

neue Förderprogramme

Anpassung an **Kapazitäten** der Gemeindeverwaltung

Wertschätzung

dessen, was erreicht wurde

des bürgerschaftlichen Engagements

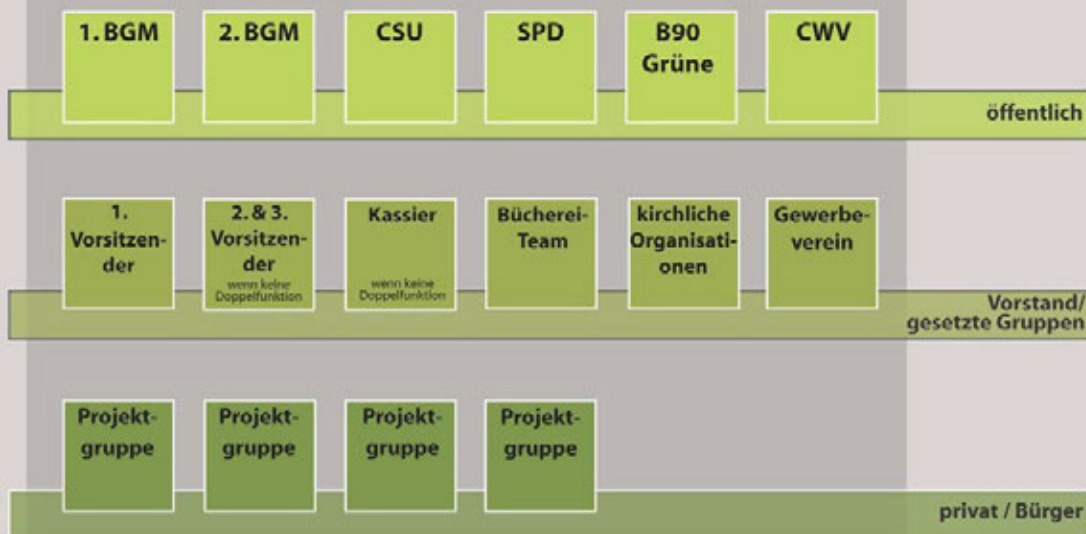
der kooperativen Arbeitsweisen

Wie erreichen wir eine nachhaltige Verstetigung der aufgebauten Prozesse?

Lebendiges Litzendorf e.V. – Anpassung der Strukturen



Lenkungsgruppe



Stimmrecht

ohne Stimmrecht

Projektmanagement

Vereinsmitglieder

- Privatpersonen / Bürger
- Gemeinderatsfraktionen
- Gewerbeverein
- Gastronomie / Landwirte
- Einzelhandel
- Sport- / sonst. Vereine
- kirchliche Organisationen
- soziale Institutionen

Wie erreichen wir eine nachhaltige Verstetigung der aufgebauten Prozesse?

Projektmanagement_2 – Anpassung der Arbeitsschwerpunkte

Verstetigung bürgerlicher Aktivitäten im „Lebendiges Litzendorf e.V.“
bedarfsorientierte Unterstützung der Lenkungsgruppe und der Projekt-AGs

Fachliche und koordinierende **Unterstützung der Gemeindeverwaltung**
bei der Umsetzung von Entwicklungsprojekten mit baulichem Schwerpunkt
Einbinden von Akteuren

Öffentlichkeitsarbeit

Flächenressourcenmanagement (Sanierungsberatungen)

Fazit

hilfreiche Ansätze in Litzendorf

- Integriertes Städtebauliches Entwicklungskonzept mit **starker Bürgerbeteiligung**
- schneller Einstieg in die Umsetzungsphase** mit Hilfe des Projektmanagements
- zeitnahe Umsetzung von **Impulsprojekten** (investiven Charakters)
- zeitnahe Umsetzung von **Leuchtturmprojekten der AGs** im ISEK
- zeitnah passgenaue **Strukturen** aufbauen („Gemeindeverein“ mit Lenkungsgruppe)

Öffentlichkeitsarbeit

Mitteilungsblatt, Internet, Sachstandsberichte im Gemeinderat
Newsletter, Teilnahme an Wettbewerben, Presse
Infoblätter, Plakate, Veranstaltungen

Durchhaltevermögen aller Beteiligten

Fazit

Projektmanagement in Litzendorf

Gemeinsam schaffen wir viel!

10 Jahre Städtebauförderung in Litzendorf

Projektmanagement_1 2009 – 2015

ca. 12 Wochenstunden

Projektmanagement_2 ab 2017

ca. 8 Wochenstunden



hilfreich war/ist

gerne und angemessen kommunizieren

gerne mit Menschen arbeiten und die Arbeit
in Teams wertschätzen

Konfliktfähigkeit / Mediationsfähigkeit

fachlich breites Spektrum

(Städtebau, Hochbau, Fortbildung in Moderation und Mediation)

gute Vernetzung mit anderen Fachleuten wie Grafikdesigner, Fotografen



Vielen Dank für Ihre Aufmerksamkeit!

Gemeinde Litzendorf, projektmanagement edith obrusnik, architektin und stadtplanerin, bamberg



Foto: Dana Klaumünzer