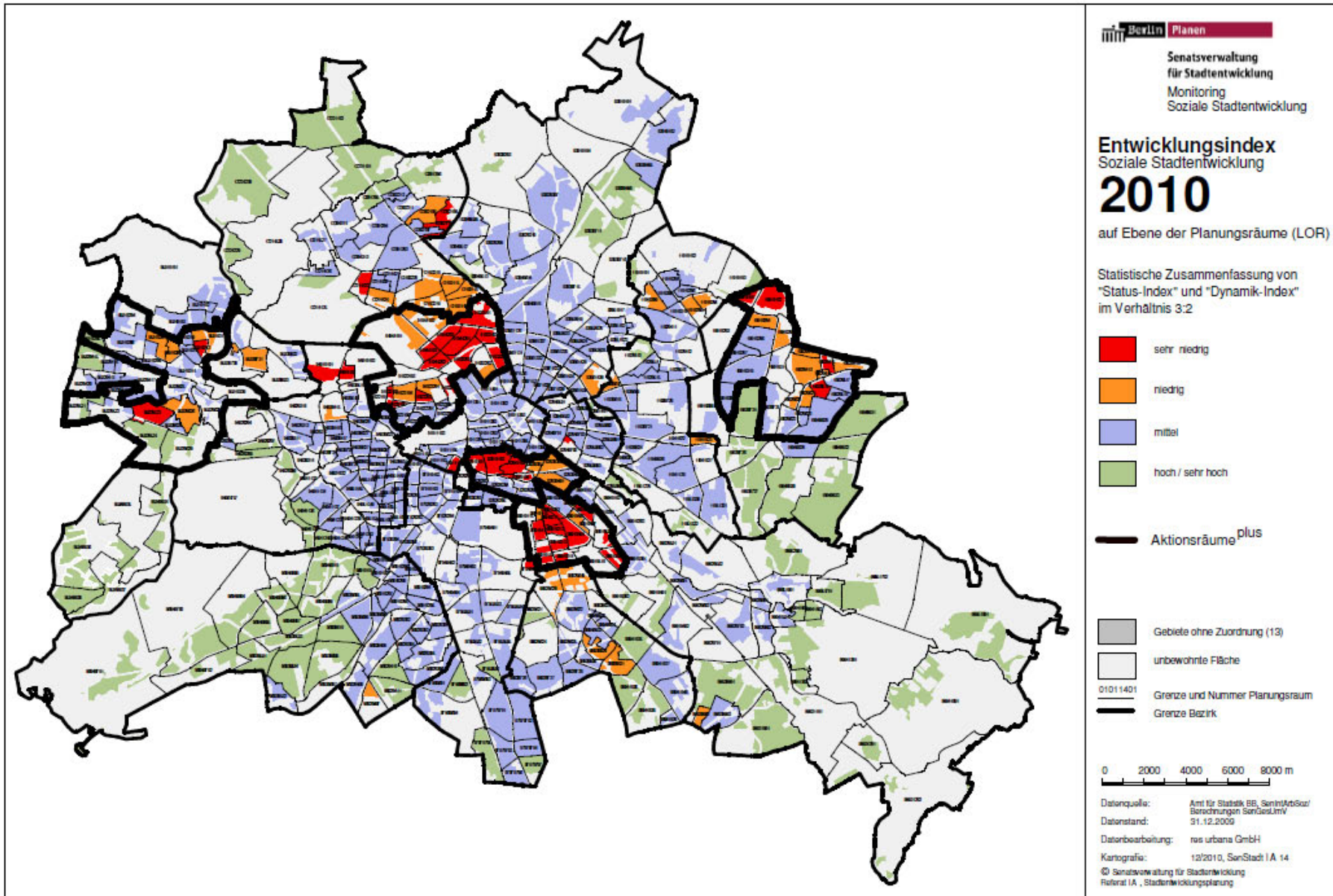


Berliner Zentren lebenswert gestalten

2008 - 2011



Monitoring Soziale Stadtentwicklung



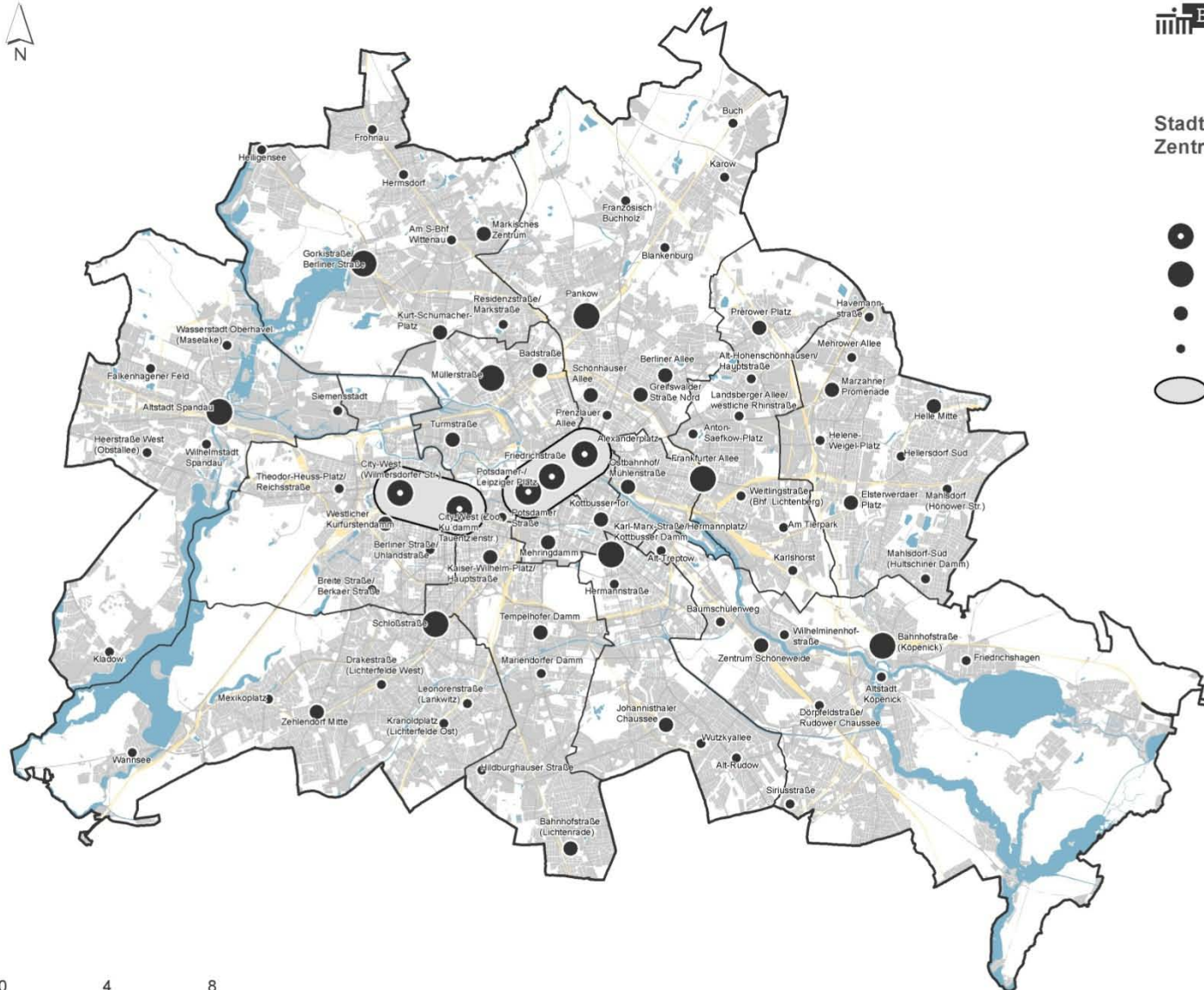
Stadtentwicklungsplan Zentren



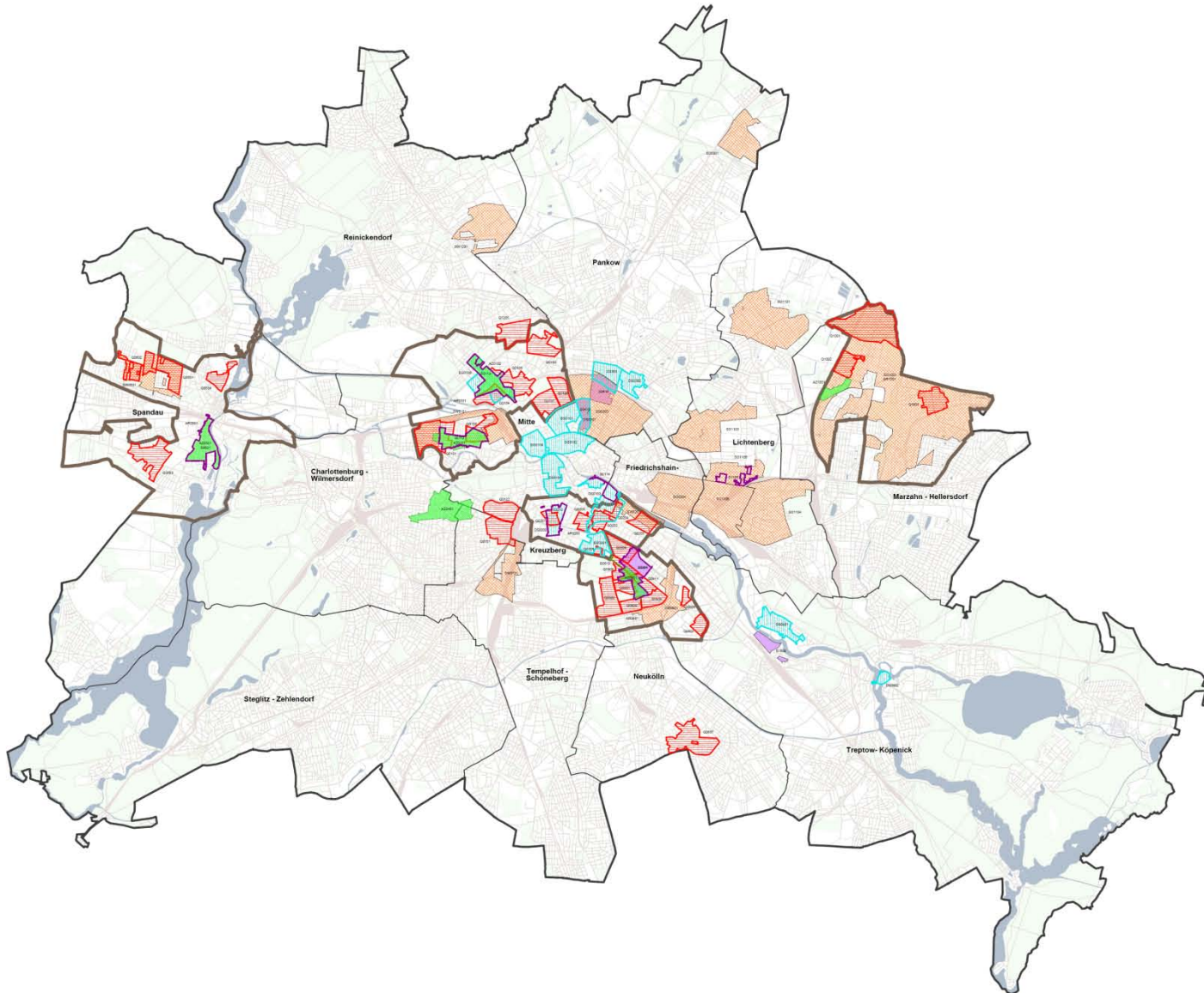
Senatsverwaltung
für Stadtentwicklung

Stadtentwicklungsplan Zentren 3
Zentrenkonzept - Zentrenhierarchie

-  Zentrumsbereichskern
-  Hauptzentrum
-  Stadtteilzentrum
-  Ortsteilzentrum
-  Zentrumsbereich



Aktionskulisse der Städtebauförderung



Aktionskulisse der Städtebauförderung - Fördergebiete -

Stand: April 2011

- Sanierung**
 - Pan 50410 Heidenstraße
 - 50415 Teufelberg Platz
- Städtebaulicher Denkmalschutz**
 - Mit 01901 Rosenhain Vorstadt
 - 01902 Spandauer Vorstadt
 - 01903 Luisenstadt (Alt-Friedrichshagen)
 - 01904 Friedrich-Wilhelm-Stadt
 - 01905 Charlottenstadt, Friedrichsstadt
 - 01906 Mühlenterrasse
 - 01907 Charlottenstadt
- Stadtbau mit Fördermitteleinsatz**
 - Mit 500101 Tegelstein-Neudamm/Hessensstraße
 - Fri-Kre 500101 Kreuzberg-Spreeteler
 - 500104 Ostkreuz-West
 - Pan 500101 Buch
 - 500103 Prenzlauer Berg
 - 500101 Spandauer-Falkenberg/Feld
 - 500101 Schwanberg-Südkreuz
 - 500101 Neukölln-Südring
- Soziale Stadt**
 - Mit 00101 Besselerstraße
 - 00102 Mageloberger Platz
 - 00103 Solbitter/Wolkenstraße
 - 00104 Sprenstutz
 - 00105 Reinholdsdorfer-/Friedrichstraße
 - 00106 Brunnenstraße
 - 00107 Algenstraße
 - 00108 Mühlenterrasse
 - 00202 Zentrum Kreuzberg/Obanenstraße
 - 00203 Wartenberg
 - 00204 Marwanstraße
 - 00205 Wiener Ostkreuz/Siedlung
 - 00206 Wartenbergplatz
 - 00207 Marienplatz
 - 00201 Falkenberg/Feld Ost
 - 00202 Falkenberg/Feld West
 - 00203 Lorenzstraße
- Aktive Zentren**
 - Mit A2101 Turnhalle
 - A2102 Mühlenterrasse
 - Cha-Wil A2101 City West
- Aktionsräume plus (§ 171b,e BauGB)**
 - Mit AR101 Wedding Markt
 - Fri-Kre AR201 Kreuzberg-Nordost
 - Spa AR001 Spandauer Markt
 - Neu AR101 Neukölln-Nord
 - Mar-Hel AR101 Nord-Magazin/Nord-Hellensdorf
- Nachrichtlich:**
 - Mit 50112 Turnhalle
 - 50113 Mühlenterrasse
 - 50114 Nordischer Luisenstadt
 - Fri-Kre 50115 Südlicher Friedrichsstadt
 - Neu 50004 Karl-Marx-Str./Sonnentor
 - 50109 Heidesee/Neuzeit
 - 01902 Südlicher Friedrichsstadt
 - Pan 01901 Teufelberger Platz
 - 01902 Ostkreuzer Ostkreuzstraße
 - 01903 Hansaplatz
 - 01904 Oberkreuzenweis
 - 01905 Altmatt Köpenick
 - Mar-Hel 501101 Magazin-Hellensdorf
 - Lie 501101 Neukölln-Hochkreuzbussen
 - 501103 Fingertplatz
 - 501104 Friedrichsallee
 - 501105 Ostkreuz Ost
 - 501106 Fankfurter Allee Nord
 - 501201 Markisches Viertel
 - 00104 Spandauer Neustadt
 - 00101 Bismarckstr./Wilmers am Klempner
 - 00101 Badberg/Siedlung
 - 00102 Schillerpromenade
 - 00103 Sonnenallee-High-Cocktail/Siedlung
 - 00104 Fingertplatz
 - 00105 Fingertplatz Ost
 - 00106 Sonnenberg/Siedlung/Westliche Siedlung
 - 00107 Lipschitzallee/Ostkreuzstadt
 - 00108 Flugplatzstraße
 - 00109 Körnerpark
 - 00110 Cornusallee Nord
 - 00111 Ganghoferstraße
 - 01101 Marzahn-Nord
 - 01102 Helldorfer Promenade
 - 01103 Helldorfer Promenade
 - 01101 Letteplatz
 - Spa A2101 Wilhelmstadt
 - Neu A2101 Karl-Marx-Str./Sonnentor
 - Mar-Hel A2101 Marzahn Promenade
 - Spa 50121 Wilmersdorf
 - Neu 50104 Karl-Marx-Str./Sonnentor
 - Lie 51105 Frankfurter Allee Nord

Strategische Grundlagen

- 2008:
Wettbewerb und Senatsbeschluss zur Auswahl der Zentren und Festlegung der Gebiete auf Basis städtebaulicher Entwicklungskonzepte
- 2009/2010:
Vertiefung/ Überarbeitung von städtebaulichen Entwicklungskonzepten für 4 Gebiete (Turm- und Müllerstraße, Wilhelmstadt, Karl-Marx-Straße)
- 2011:
Festlegung von 4 Sanierungsgebieten
- 2012:
Überarbeitung von städtebaulichen Entwicklungskonzepten Marzahner Promenade und City West

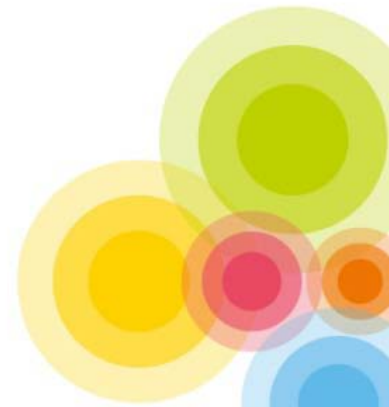
Voraussetzungen für die Aufnahme

- Überzeugende Konzepte
- Funktionsvielfalt
- Machbarkeit
- Mitwirkung der Beteiligten

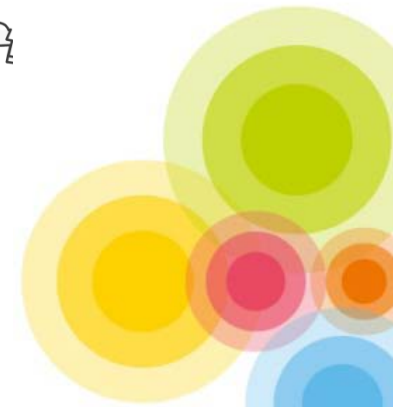
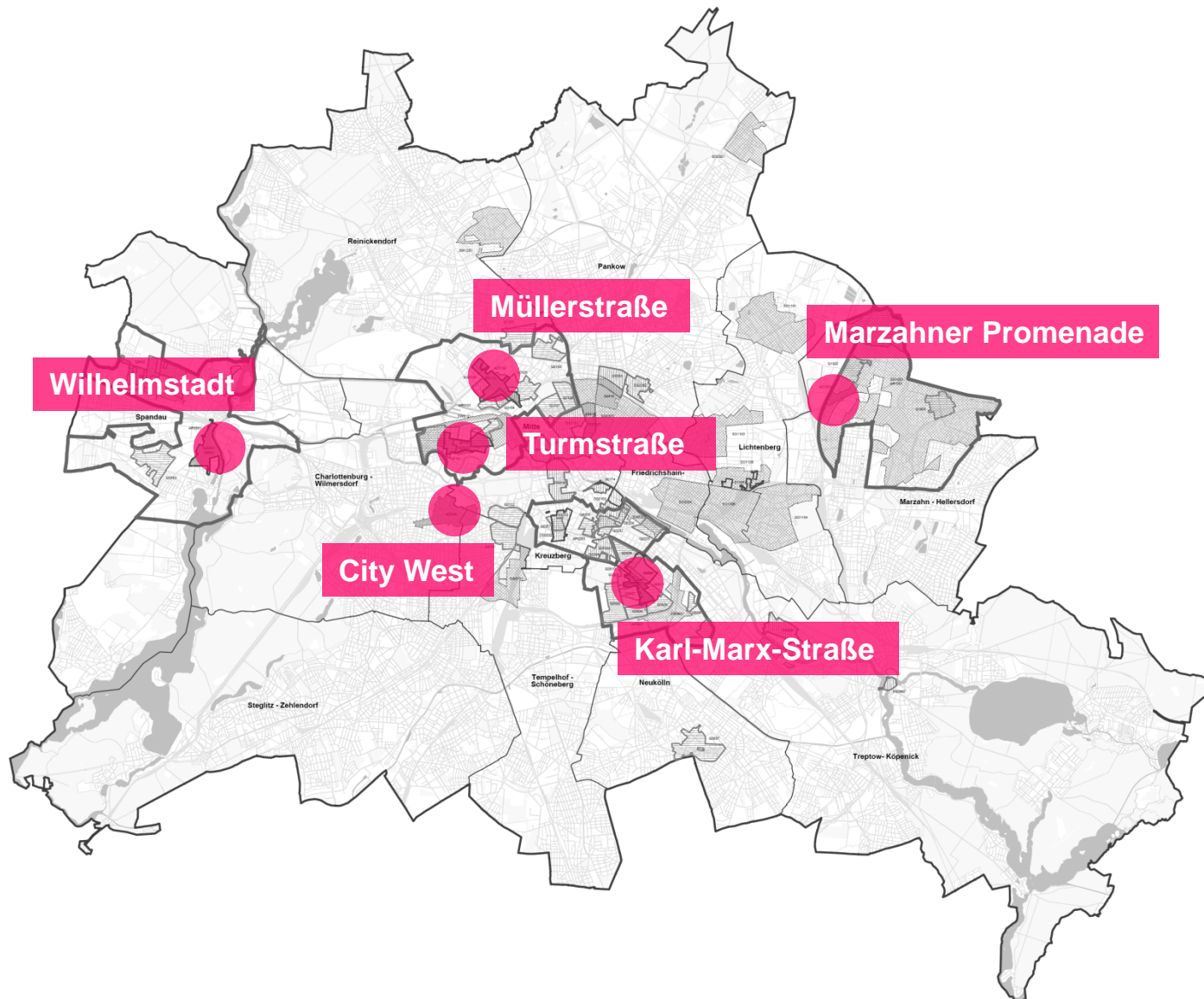


Programmziele in Berlin

- Handel und Gewerbe stärken
- Öffentlichen Raum attraktiv gestalten
- Kultur- und Stadterleben ermöglichen
- Soziale und ethnische Integration stärken
- Lebensqualität wahren
- Kooperatives Handeln fördern
- Gemeinschaftlich investieren (PPP)

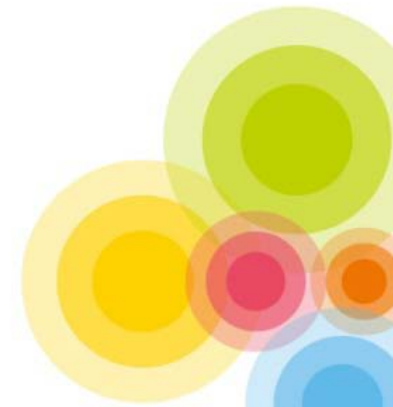


Aktive Zentren



Aktive Zentren

Müllerstraße 13.700 EW 112 ha 58.000 qm Verkaufsfläche	Turmstraße 18.000 EW 103 ha 16.000 qm Verkaufsfläche
Wilhelmstadt 12.500 EW 104 ha 10.000 qm Verkaufsfläche	Karl-Marx-Straße 9.100 EW 70 ha 57.000 qm Verkaufsfläche
City West 10.000 EW 98 ha 143.000 qm Verkaufsfläche	Marzahner Promenade 2.600 EW 35 ha 3.360 qm Verkaufsfläche



Müllerstraße



Bürgerbeteiligung
Stadtentwicklung
Planung / Realisierung
Planung der Gestaltung der öffentlichen Räume
Weitere Informationen unter
www.stadtentwicklung.berlin.de

Kontakt
Ulrich, Pöck & Partner - ulp@ulp-ppk.de

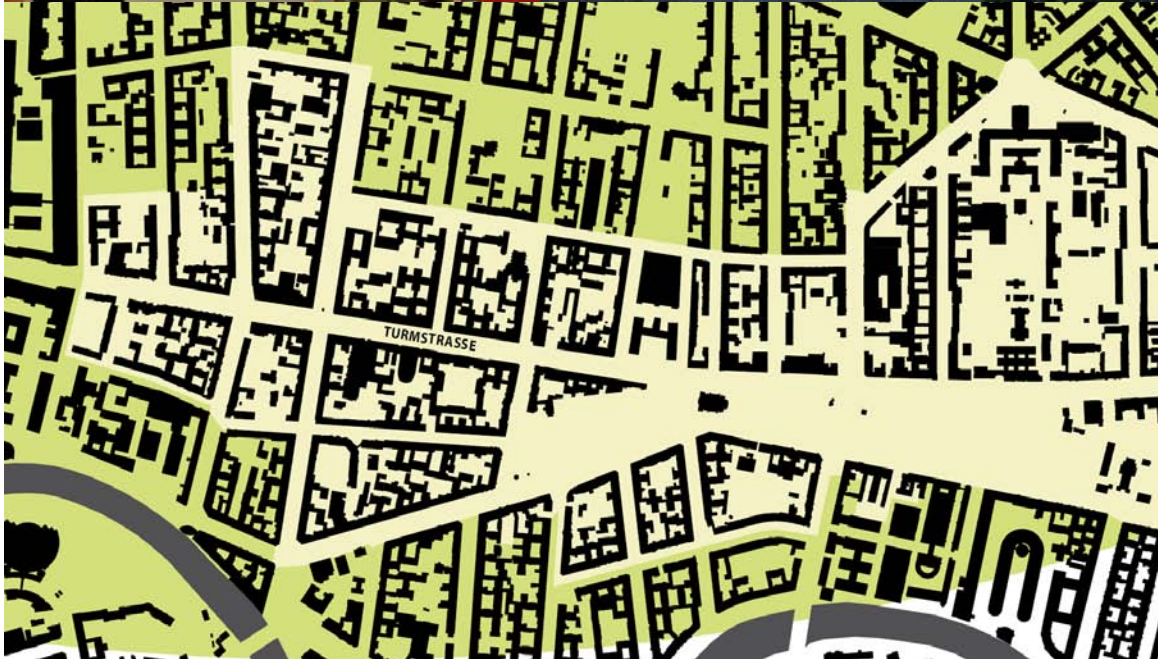
Planungsmanagement
Kontakt: planungsmanagement@ulp-ppk.de

Beteiligte
Stadtentwicklung, Müllerstraße
Kommunale Bauverwaltung
Quartiermanagement
Anwohner und lokale Vereine
Kontakt: quartiermanagement@ulp-ppk.de

Dieses Symbol wird geführt im Rahmen des Städtebauförderungsprogramms
aktiver Stadtplanung der Städtebauverwaltung
des Landes Berlin



Turmstraße



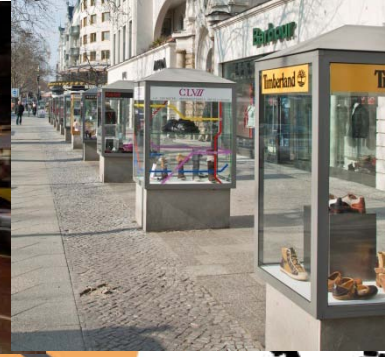
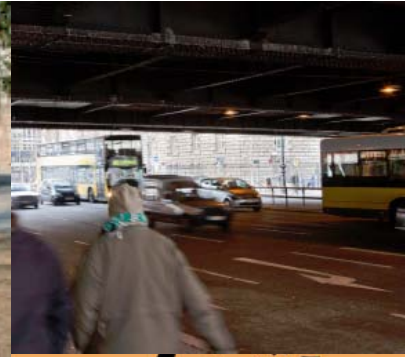
Wilhelmstadt



Karl-Marx-Straße



City West



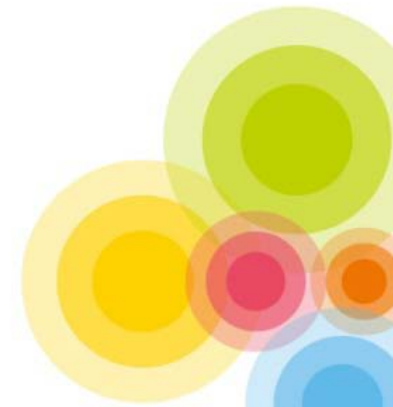
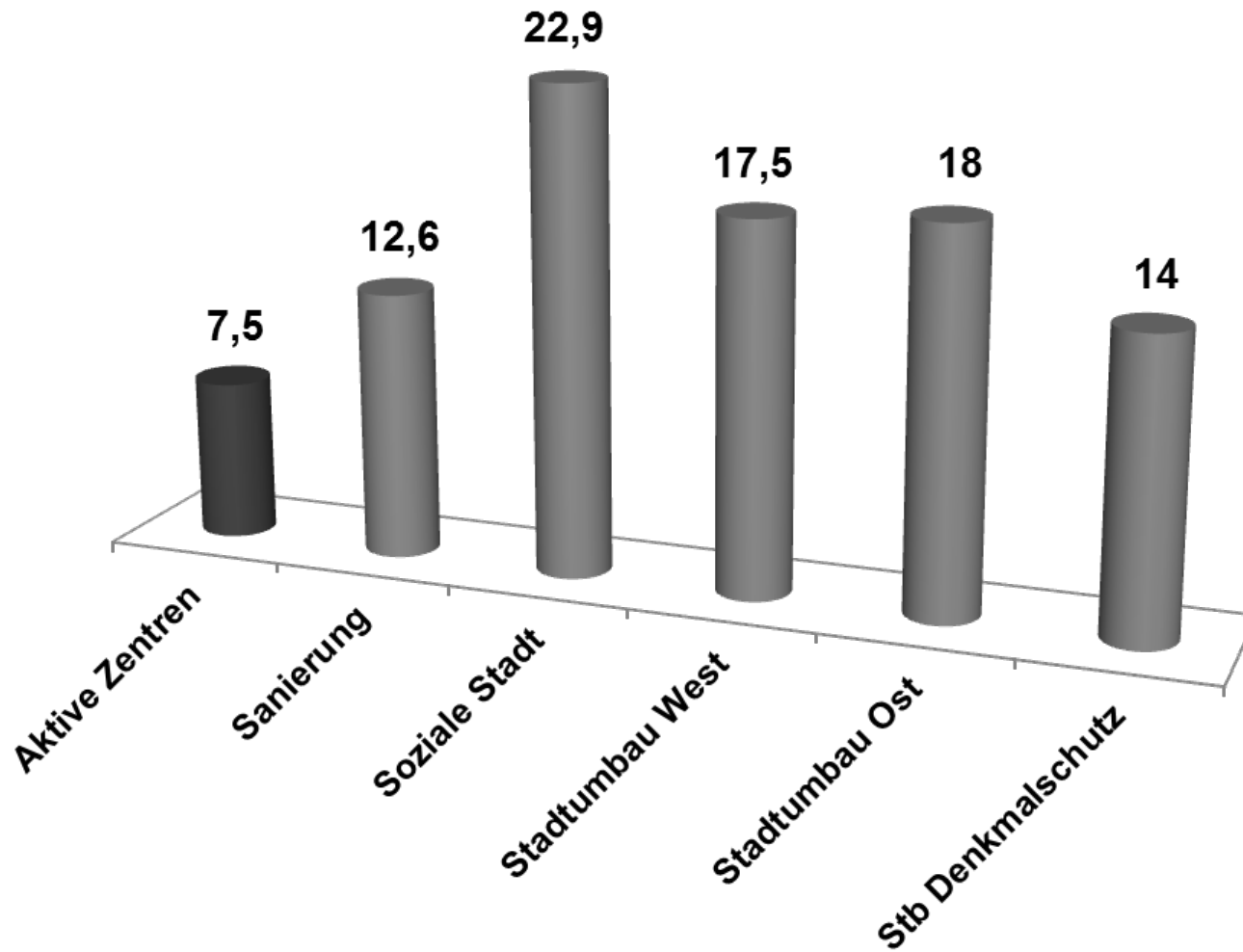
Marzahner Promenade



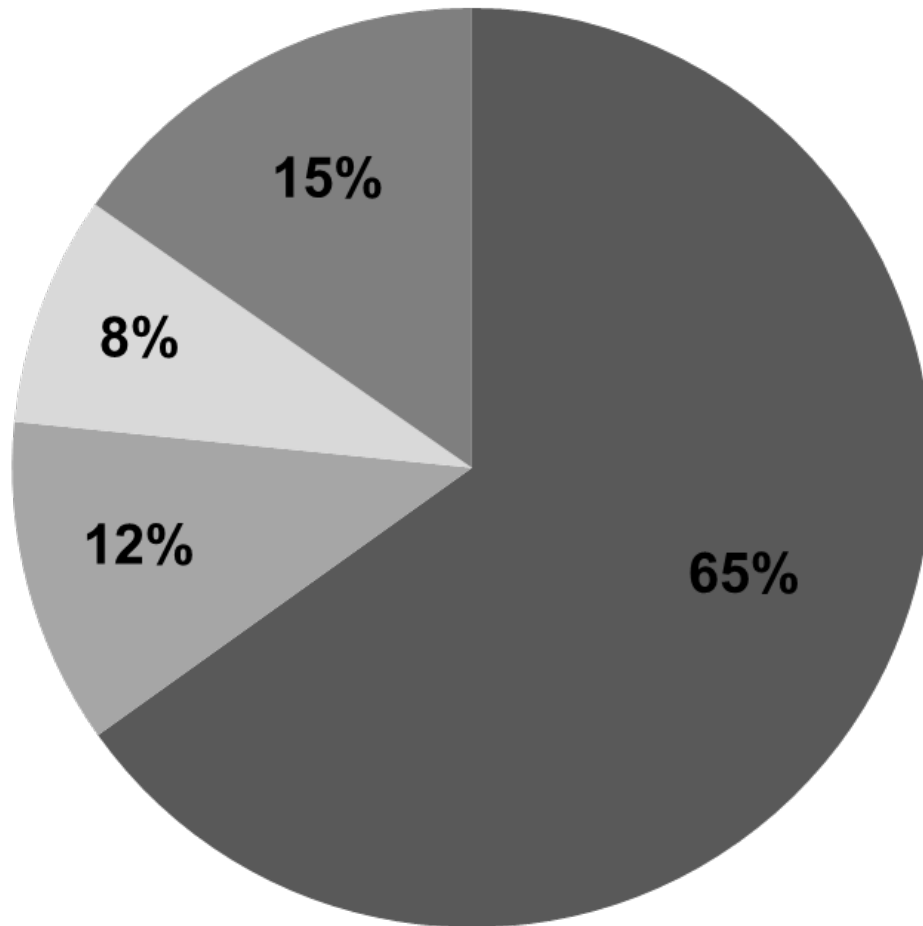
Instrumente

- Integrierte Entwicklungskonzepte als Umsetzungsbasis
- Prozesssteuerung
- Geschäftsstraßenmanagement
- Kooperation/ Partizipation
- Gebietsfonds als Aktivierungsinstrument

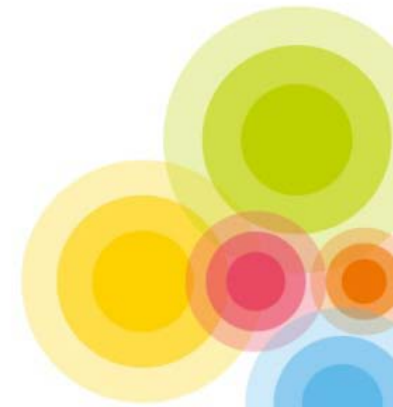
Fördermittel 2011 in Mio.



Fördermittel 2008-2015



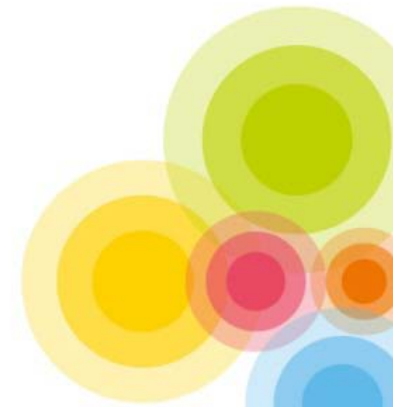
- Öffentliche Räume (Grün+Verkehr)
- Soziale und kulturelle Infrastruktur
- Aktivierung, Beteiligung, Öffentlichkeitsarbeit
- Prozesssteuerung und Geschäftsstraßenmanagement



Projektbeispiele

Öffentlichen Raum attraktiv gestalten

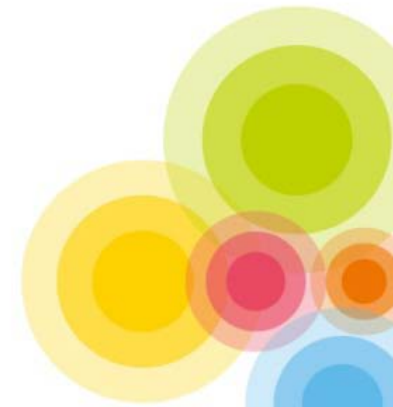
- **Marzahner Promenade** Umbau und Aufwertung Promenade und Eingangsbereiche
- **Müllerstraße** Neugestaltung Leopoldplatz und weiterer Quartiersplätze
- **Turmstraße** Umgestaltung Kleiner Tiergarten/ Ottopark
- **Karl-Marx-Straße** Umgestaltung Platz der Stadt Hof
- **City West** Rankeplatz/ Olivaer Platz/ Kurfürstendamm



Projektbeispiele

Kultur- und Stadterleben ermöglichen

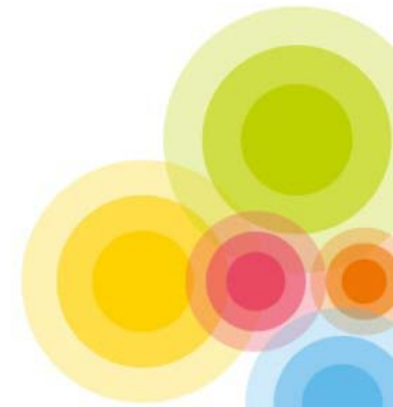
- **Müllerstraße** Erweiterung
Schillerbibliothek, Umbau Prime Time Theater, energetische Sanierung Atze-Musik-Theater
- **Karl-Marx-Straße** Temporäre Nutzung der Alten Post
- **Marzahner Promenade**
Hochschulprojekt und temporäre Kunstprojekte
- **alle** Kunstprojekte und Aktionen, z.B. Sunset-Sunrise im Kleinen Tiergarten



Projektbeispiele

Handel und Gewerbe stärken

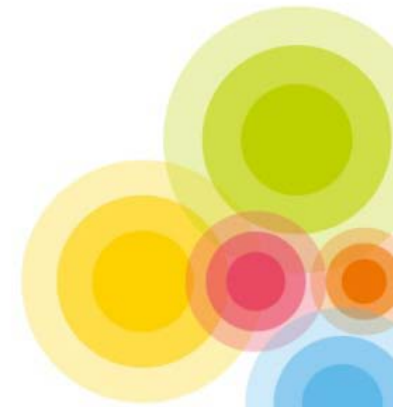
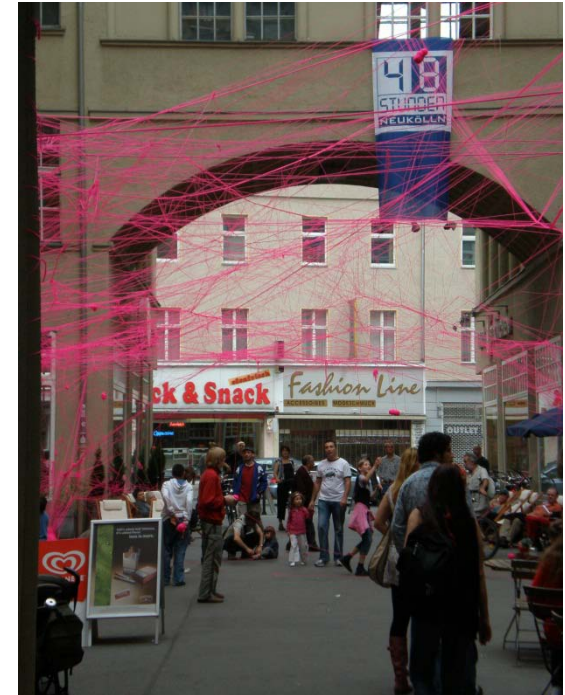
- **Karl-Marx-Straße** Einkaufsführer und Late-Light-Shopping
- **Turmstraße/ Müllerstraße** Aufwertung von Markthallen
- **Müllerstraße/ Marzahner Promenade** Ergänzung des Angebotes durch Wochenmärkte
- **alle Gebiete** Geschäftsstraßenmanagement



Projektbeispiele

Kooperatives Handeln fördern

- Entwicklung Kooperationsstrategien, z.B. „Aktion Karl-Marx-Straße!“
- Einbeziehung Akteure
 - > Stadtteilvertretung
 - > Akteursrunde
 - > Händlergemeinschaften
- Geschäftsstraßenmanagement
- Gebietsfonds
- Gemeinschaftlich investieren (PPP)



Gebietsfonds

Maßnahmen 2010/2011

- **Turmstraße** Modell der Arminiusmarkthalle
- **Müllerstraße** Kulturdonnerstag
- **City West** Designmeile Kantstraße
- **Müllerstraße** Freiluftmusik Leopoldplatz
- **Marzahner Promenade** Einheitliche Sonnenschirme, Umsetzung Corporate Design



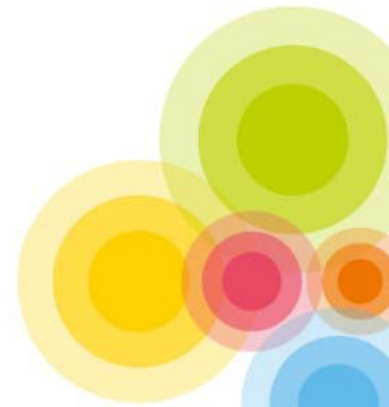
Kommunikationsstrategie

- Ziel:
Markenentwicklung,
Bekanntheitssteigerung
und Gewinnung von
Multiplikatoren
- Bausteine:
Logo/Corporate Design,
Ausstellung, Broschüre,
Internetauftritt
- Zentrenwerkstätten



Resümee Programmeinführung

- Schwerpunkt Umgestaltungsvorhaben öffentlicher Raum
- erste kleinere Maßnahmen im öffentlichen Raum sind abgeschlossen
- gute Erfolge Öffentlichkeitsarbeit
- breite Beteiligungsformen sind etabliert
- Gebietsfonds sind gestartet



Perspektiven

- Stärkung Gebietspartnerschaften in Bezug auf Händlergemeinschaften
- Intensivierung Geschäftsstraßenmanagement
- Qualifizierung Gebietsfonds
- Imagekampagnen/ weiter gute Öffentlichkeitsarbeit
- Erfahrungsaustausch und regelmäßige Reflexionstermine

