

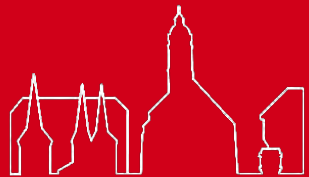
Transferwerkstadt im Städtebauförderungsprogramm
„Kleinere Städte und Gemeinden“

am 12.09./13.09.2019 in Einbeck

Stadt Einbeck: Stadtentwicklung im historischen Bestand

Joachim Mertens, Baudirektor Stadt Einbeck

Jürgen Höper, Stadtplaner Stadt Einbeck



Einbeck

Stadt der Brau- und Fachwerkkunst

Gliederung

- 1. Stadt Einbeck - Kurzportrait**
- 2. Historische Altstadt**
- 3. Innenentwicklung - Strategien**
- 4. Stadtentwicklung im historischen Bestand**
 - 4.1 Maßnahmen und Bauprojekte**
 - 4.2. Konzepte und Strategien**

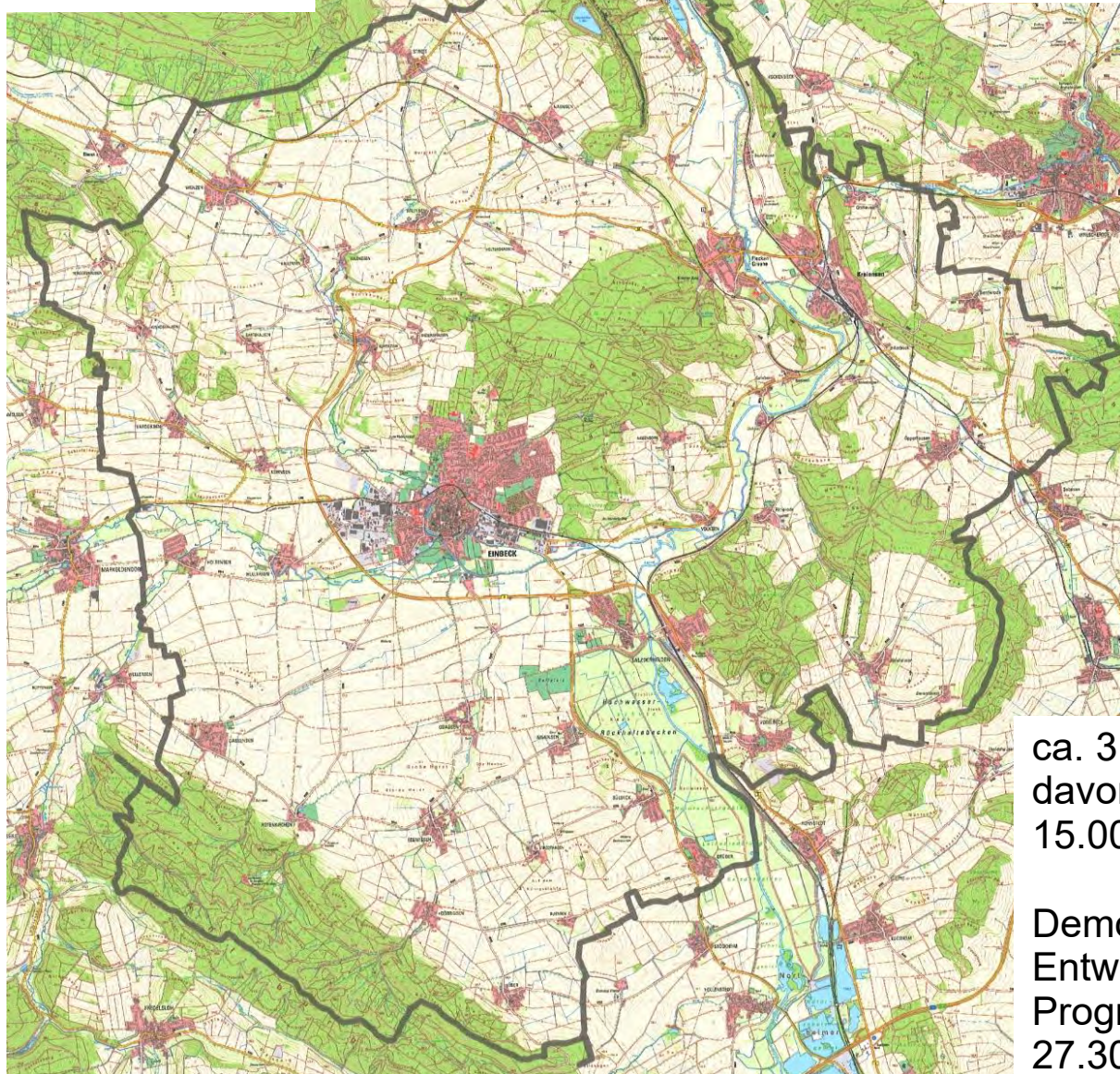


- Einbeck - Stadt der Brau- und Fachwerkkunst
- Stadtrechte seit 1252, ehemalige Hansestadt
- historisches Brauereiwesen in 800 Brauhäusern
- Mittelzentrum im Landkreis Northeim, flächenmäßig größte Stadt Südniedersachsen

Stadtgebiet Einbeck

231 km² Stadtfläche
46 Ortschaften

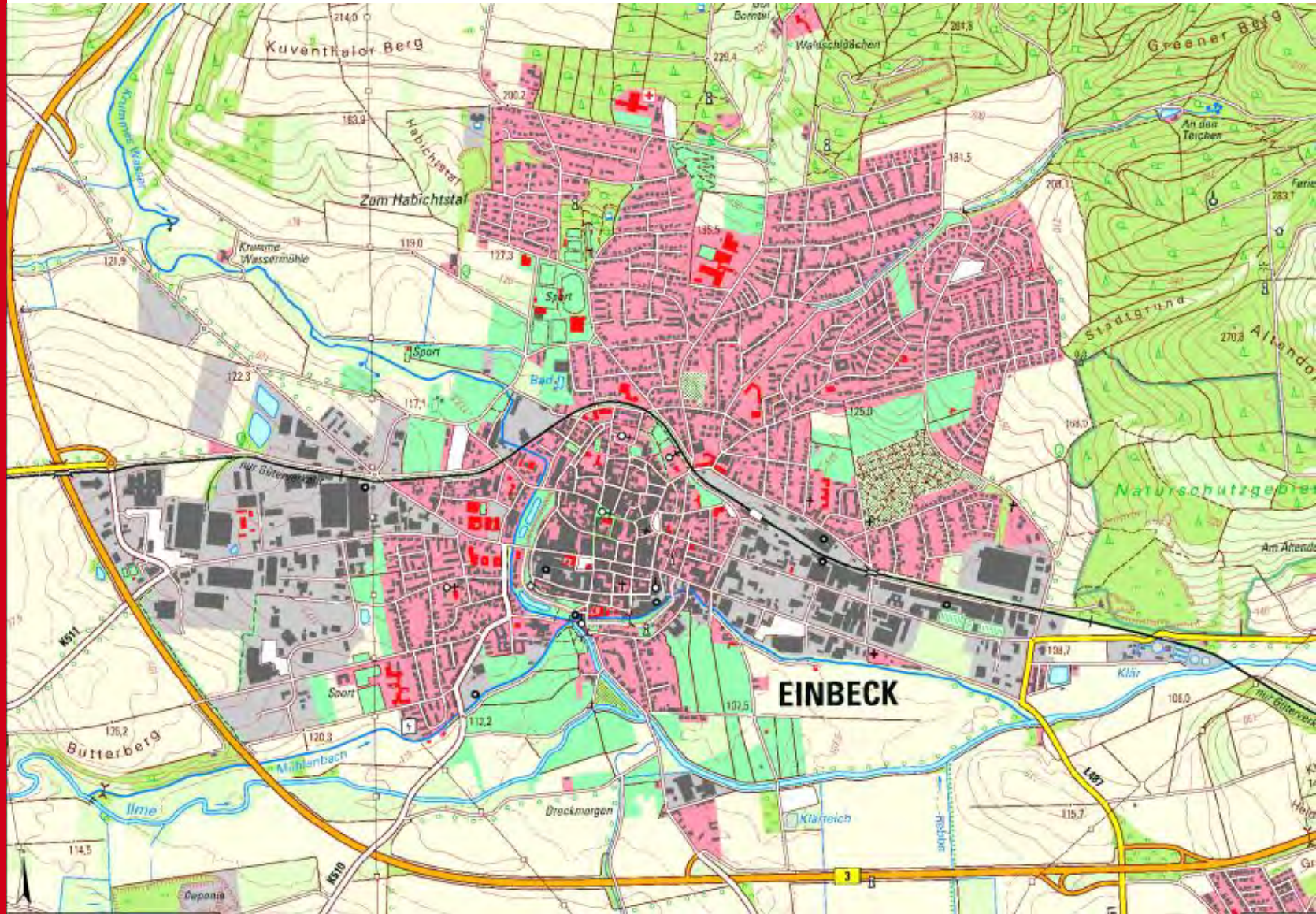
2013 Eingliederung
Gemeinde Kreiensen



ca. 31.000 Einwohner
davon
15.000 in Kernstadt

Demografische
Entwicklung:
Prognose bis 2030:
27.300 EW

Kernstadt Einbeck



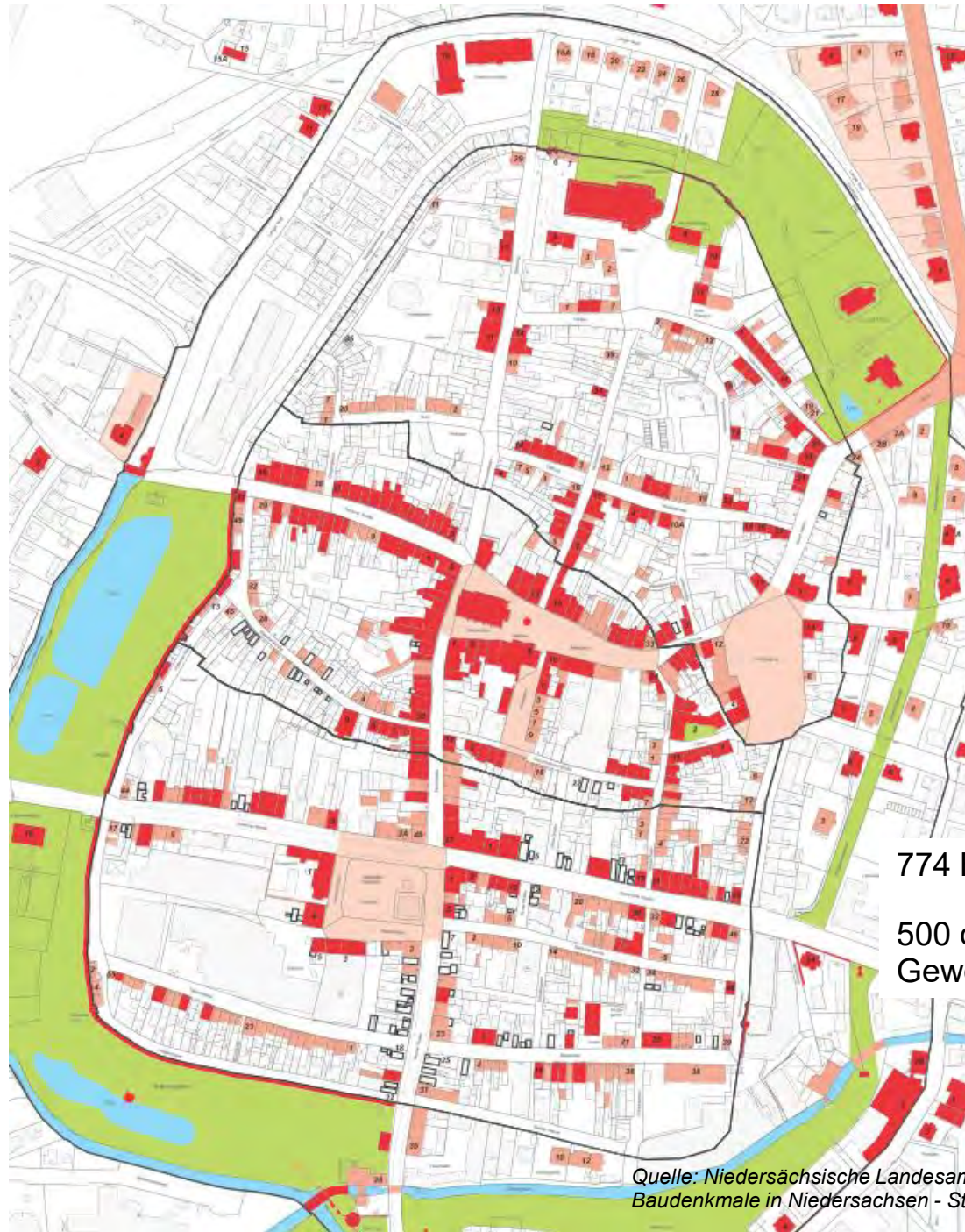
Aktuelle Schwerpunkte der Stadtentwicklung

- Tourismus: Bier + Fachwerk / PS.Speicher
- Mobilität / Bahnanbindung / ZOB/ ÖPNV
- Wohnraumentwicklung
- Gesundheit / Bürgerspital / Senioren / Pflege
- Versorgung / Einzelhandel
- Anpassung der (Bildungs-)Infrastruktur
- Freizeit / Natur
- Kultur / Vereine

2. Historische Altstadt



Baudenkmale Einbecker Innenstadt



774 Baudenkmale

500 denkmalgeschützte
Gewölbekeller

Quelle: Niedersächsische Landesamt für Denkmalpflege;
Baudenkmale in Niedersachsen - Stadt Einbeck, Band 7.4 (2019)

Aufgabe Denkmal- und Stadtbildpflege



Leerstände und Sanierungsstau



Sanierungsstau und Leerstände, besonders in Obergeschossen



Strukturwandel im Einzelhandel

Ladenleerstände -

BI Sch(I)aufenster

3. Innenentwicklung - Strategien

IEK
Netzwerk
Einbeck

Kleinere Städte und
Gemeinden (KSG)

Klimagerechtes
Flächenmanage-
ment (KfW)

Städtebaulicher
Denkmalschutz

energetische
Quartierssanierung
(KfW)

Innenentwicklung Stadt Einbeck

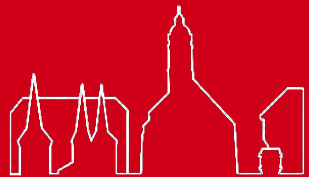
Fachwerk5Eck

Wohnbauprojekte
Kernstadt

„Werkstadt Zukunft
Altstadt“

Einzelprojekte
z.B. Investitionspakt
„Soziale Integration im
Quartier“

Öffentlichkeitsarbeit



Einbeck

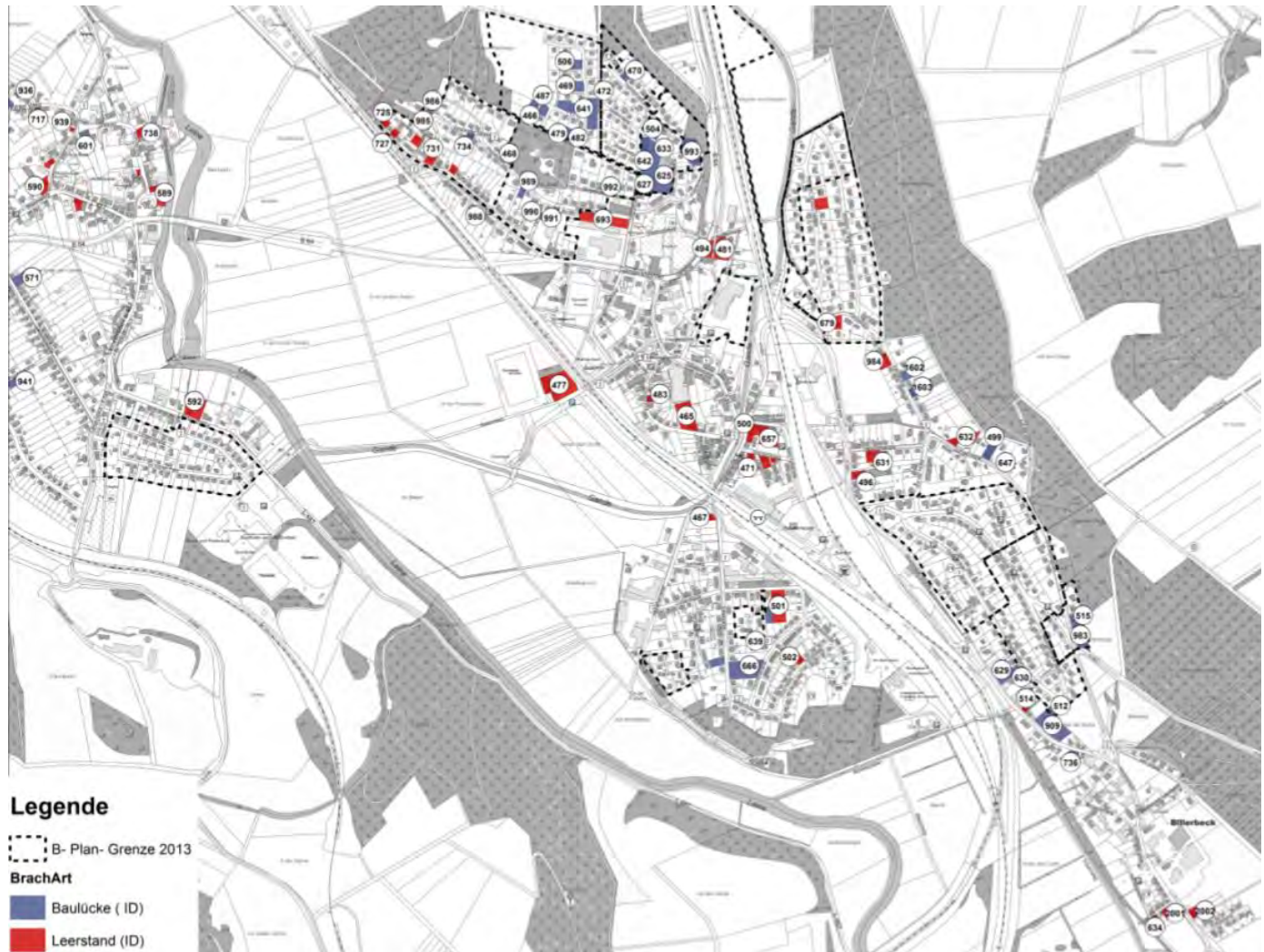
Stadt der Brau- und Fachwerkkunst

Projekte mit Förderung KSG

	Maßnahme	Stand 01-2018 / Vorgehensweise
1.	Jugendgästehaus Einbeck	ist finanziert und abgeschlossen
2.	Multifunktionshalle Einbeck	ist finanziert und in Planung
3.	Magistrale der Baukultur – Umbau der Tiedexer Straße	KSG Programmaufnahmeantrag 2018
4.	Altes Rathaus Einbeck	KSG Programmaufnahmeantrag 2018 (für einzelne Bausteine der Gesamtmaßnahme)

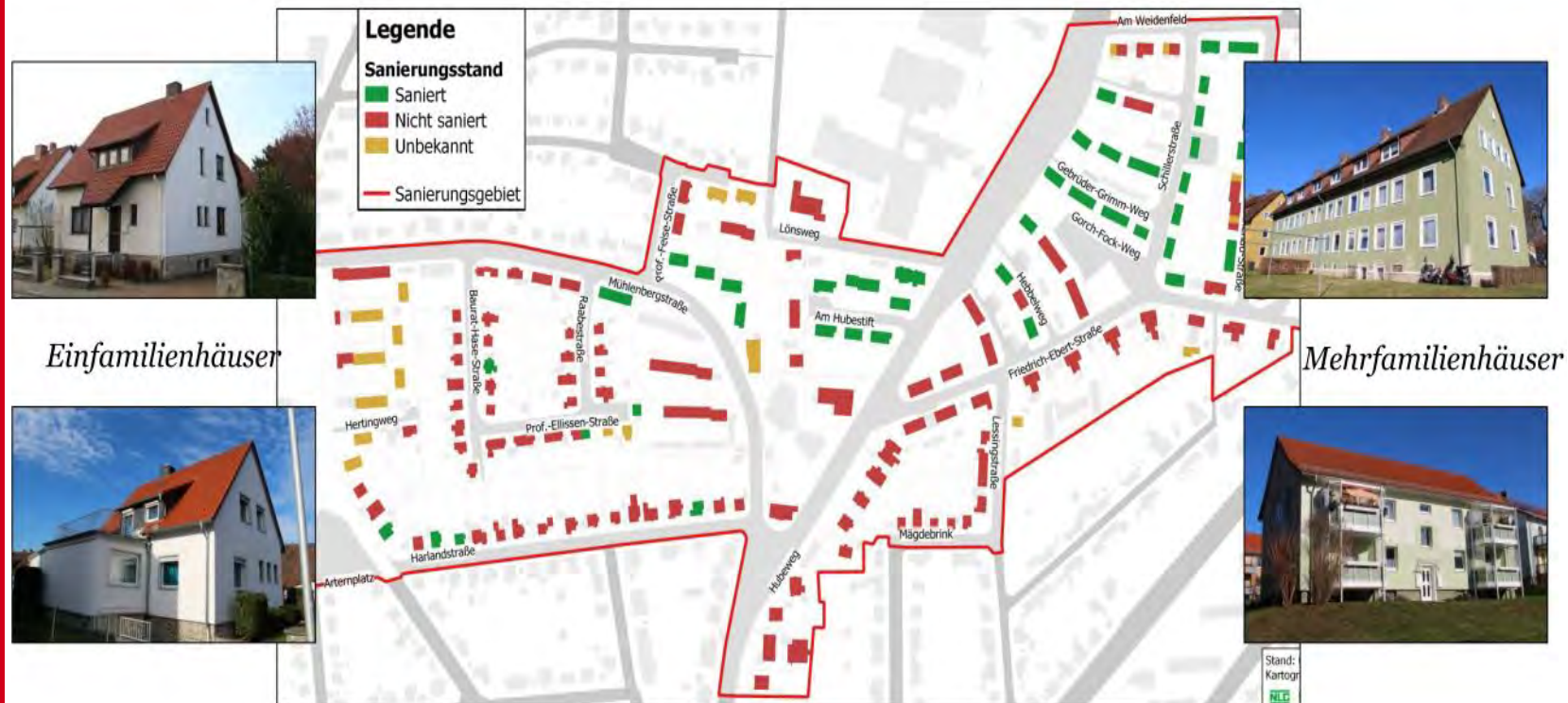


Klimagerechtes Flächenmanagement (KfW)

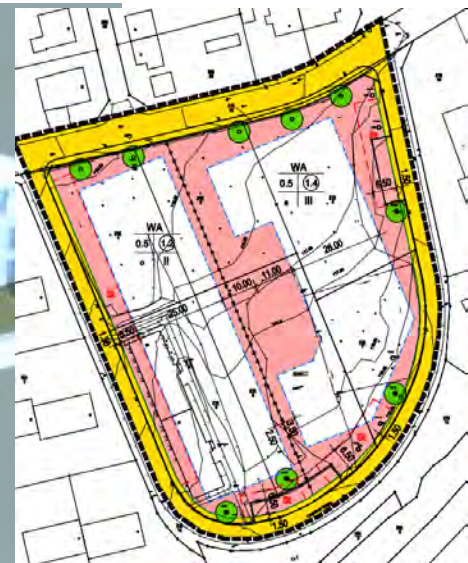


Energetische Quartierssanierung „Beim Hubeweg“ (KfW)

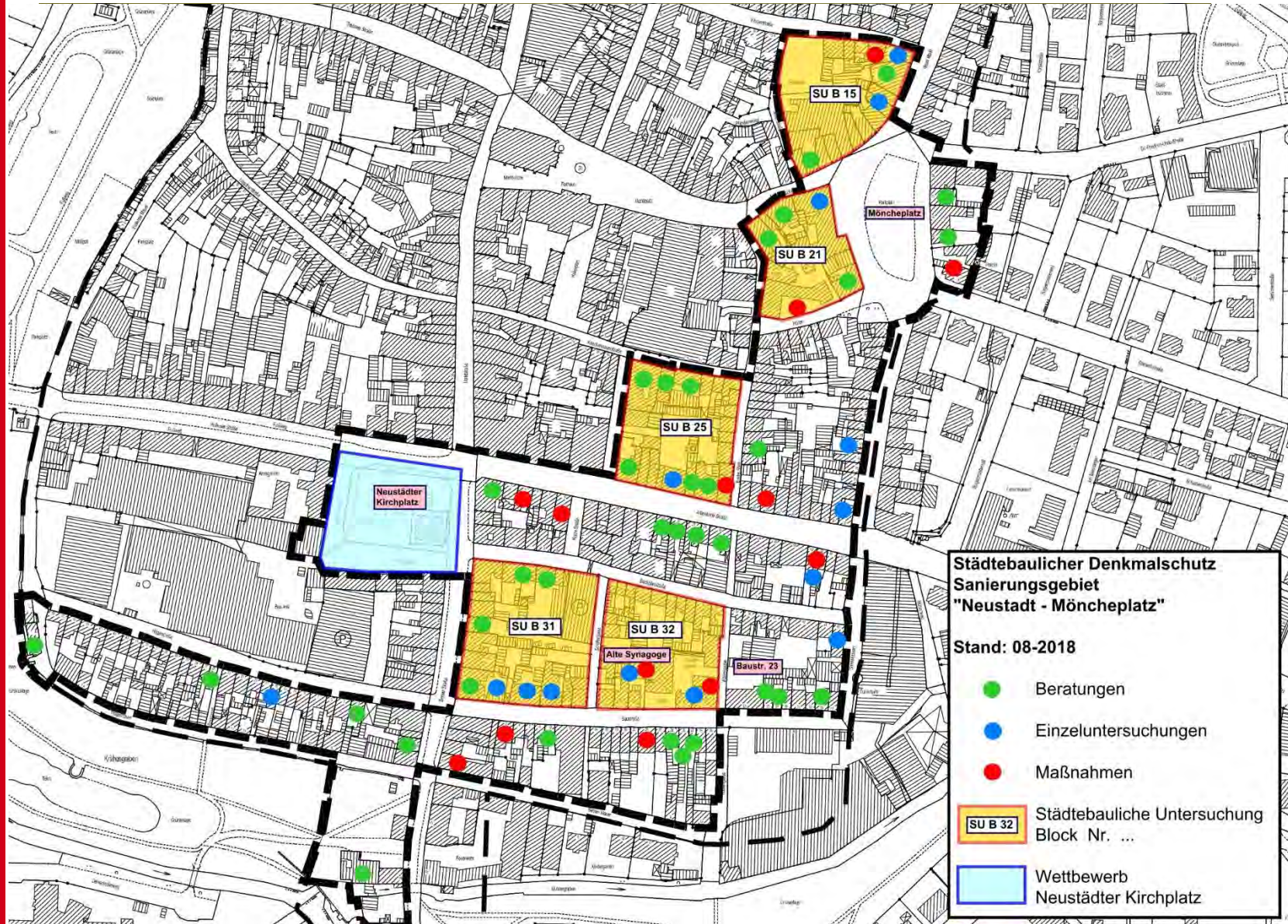
- Gebäude aus den 1920-er bis 1970er Jahren mit unterschiedlichem Sanierungsstand



Innenentwicklung durch Wohnbauprojekte in der Kernstadt



Städtebaulicher Denkmalschutz



4. Stadtentwicklung im historischen Bestand

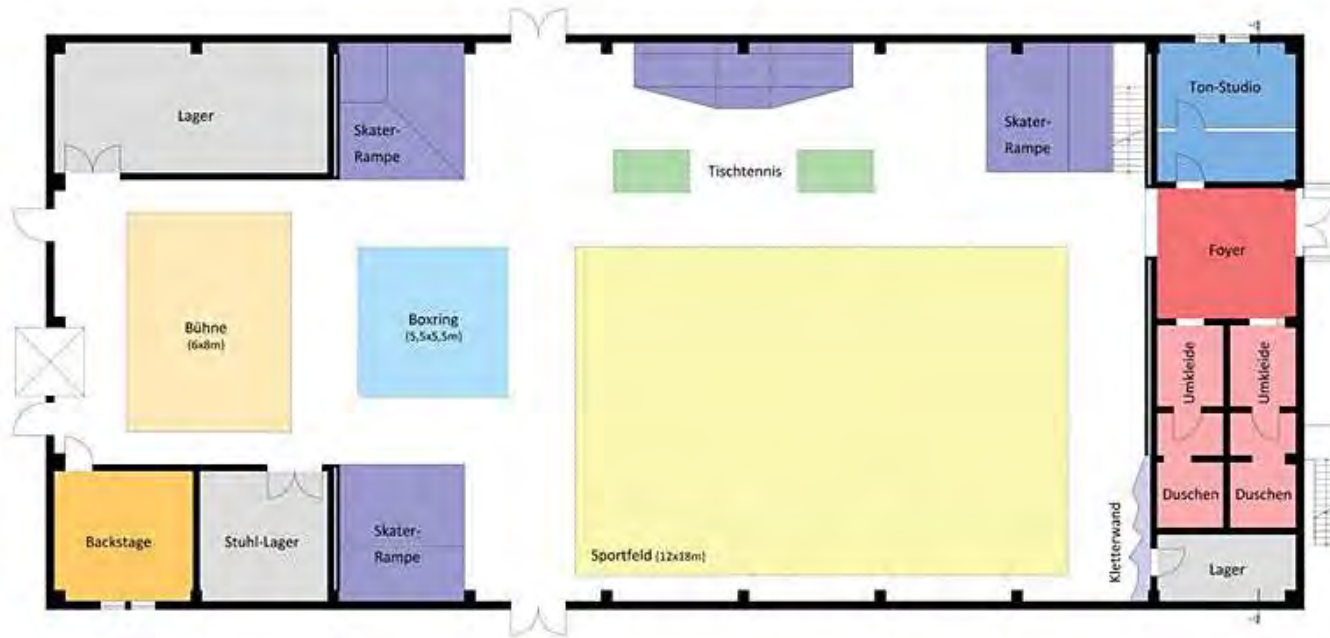
4.1 Maßnahmen und Bauprojekte

Jugendgästehaus (KSG)



Multifunktionshalle (KSG) - Jugendarbeit

- Lager
- Bühne
- Backstage
- Skater
- Tischtennis
- Sportfeld
- Boxring
- Tonstudio
- Kletterwand
- Umkleiden
- Foyer

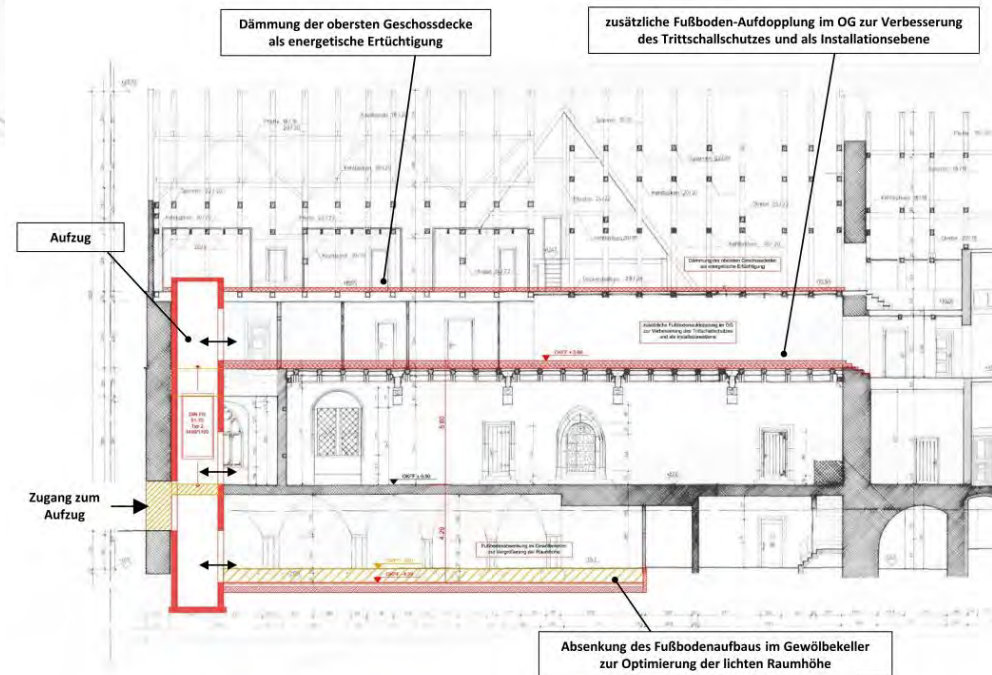


Altes Rathaus: Barrierefreie Erschließung (Rundgang)

NUTZUNGSKONZEPT | VORENTWURF



EG – NUTZUNGSVARIANTE 02
AUSSTELLUNG / TRAUUNG



Städtebauliche Untersuchung Block 21 Lange Brücke / Möncheplatz (Rundgang)

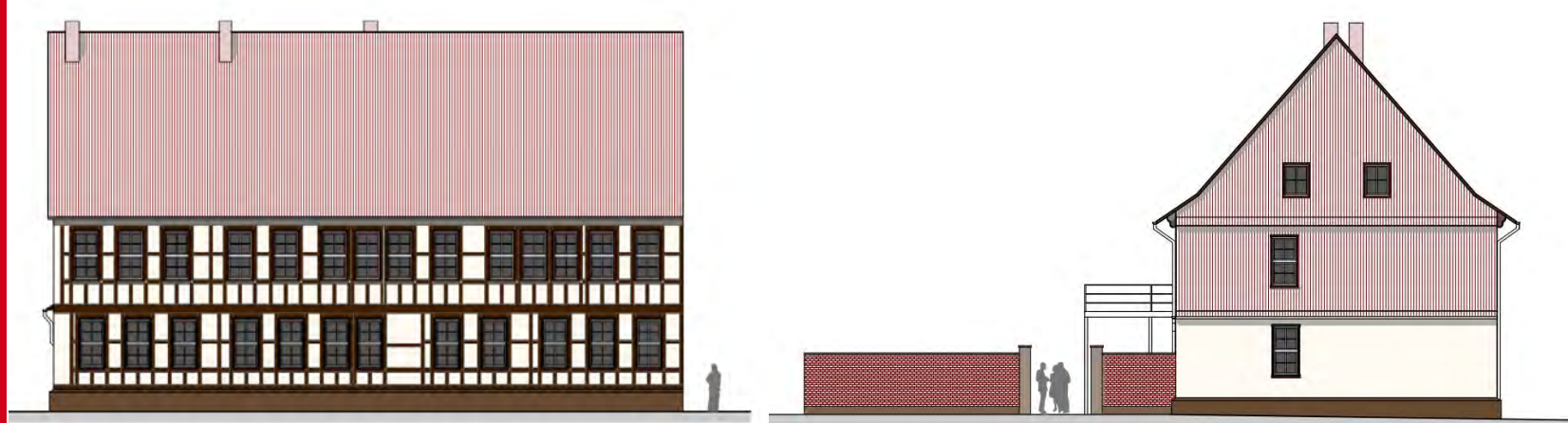


NEUIMAGINATION DES QUARTIERS

Durch die neuen Wohnbebauungen entsteht im östlichen Bereich des Quartiers ein zentraler Platz. Die neuen Zugänge sind in den Außenraum zurückgeführt, sodass ein gemeinsames, lebendiges Umfeld entsteht. Das neue Quartier ist ein Modell für die Zukunft der Stadt, das die Bedürfnisse der Bewohner in den Vordergrund stellt.



Baustraße 23- Sanierung ehemaliges Waisenhaus (Rundgang)



Neustädter Kirchplatz (Rundgang)



Konzept Magistrale der Baukultur und Umgestaltung Tiedexer Straße (Rundgang)

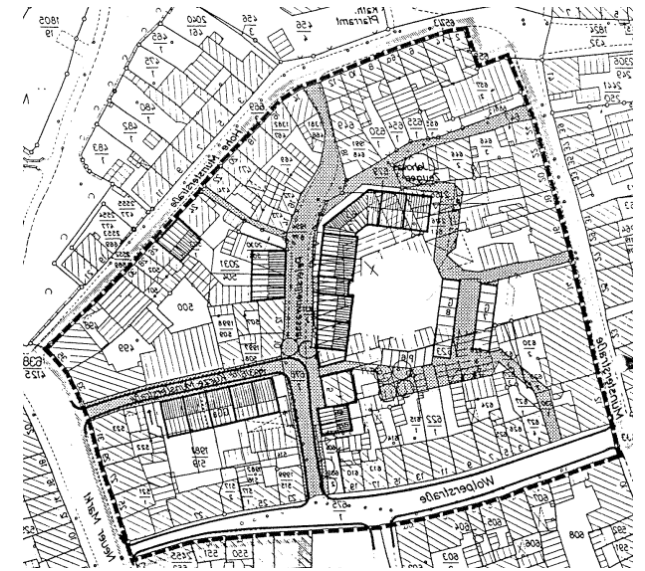
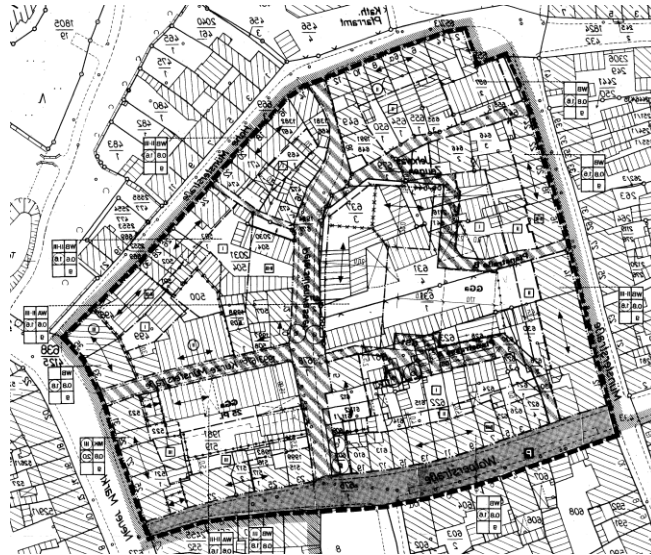


Magistrale der Baukultur, Einbeck.
Vertiefungsbereich Tiedexer Straße: Variante MITTIG 9. Februar 2016



Variante MITTIG Asphalt

Wohnbebauung in der Innenstadt - Petersilienwasser / EWG



Bebauungsplan Nr. SAN 105 (1990) - realisierte Bebauung (2018)



4.2 Konzepte und Strategien

Das Fachwerk5Eck



Stadt der Brau- und Fachwerkkunst

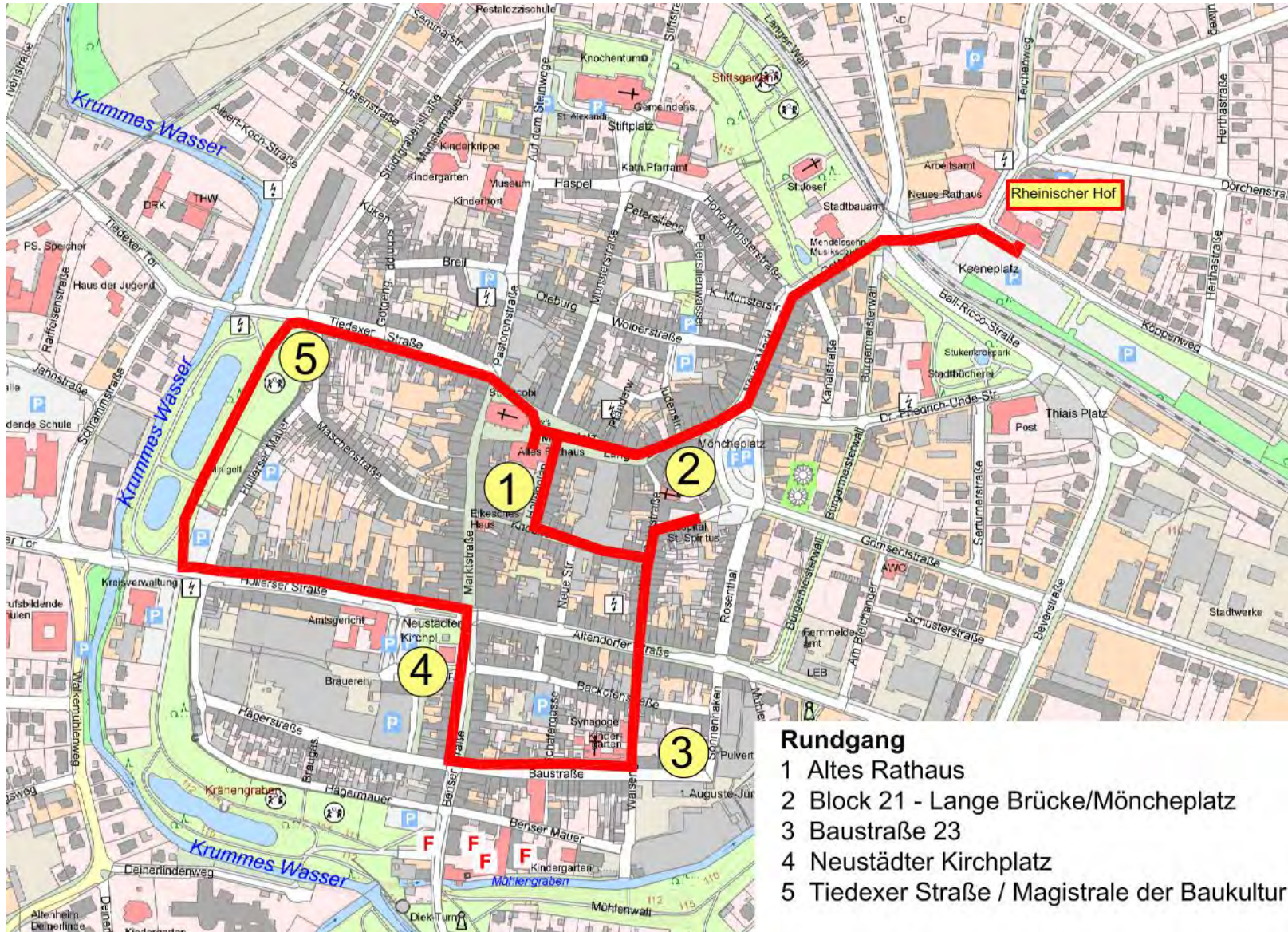
Öffentlichkeitsarbeit und Beteiligung



Kunstprojekte - Kultur

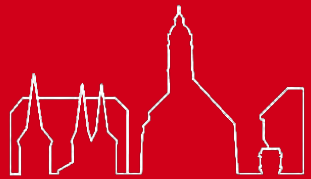


Rundgang



Rundgang

- 1 Altes Rathaus
- 2 Block 21 - Lange Brücke/Möncheplatz
- 3 Baustraße 23
- 4 Neustädter Kirchplatz
- 5 Tiedexer Straße / Magistrale der Baukultur



Einbeck

Stadt der Brau- und Fachwerkkunst

Vielen Dank für Ihre
Aufmerksamkeit

