

Kleinere Städte und Gemeinden - Besser Leben in Südwestfalen



Foto: Hans Blossy für Südwestfalen Agentur

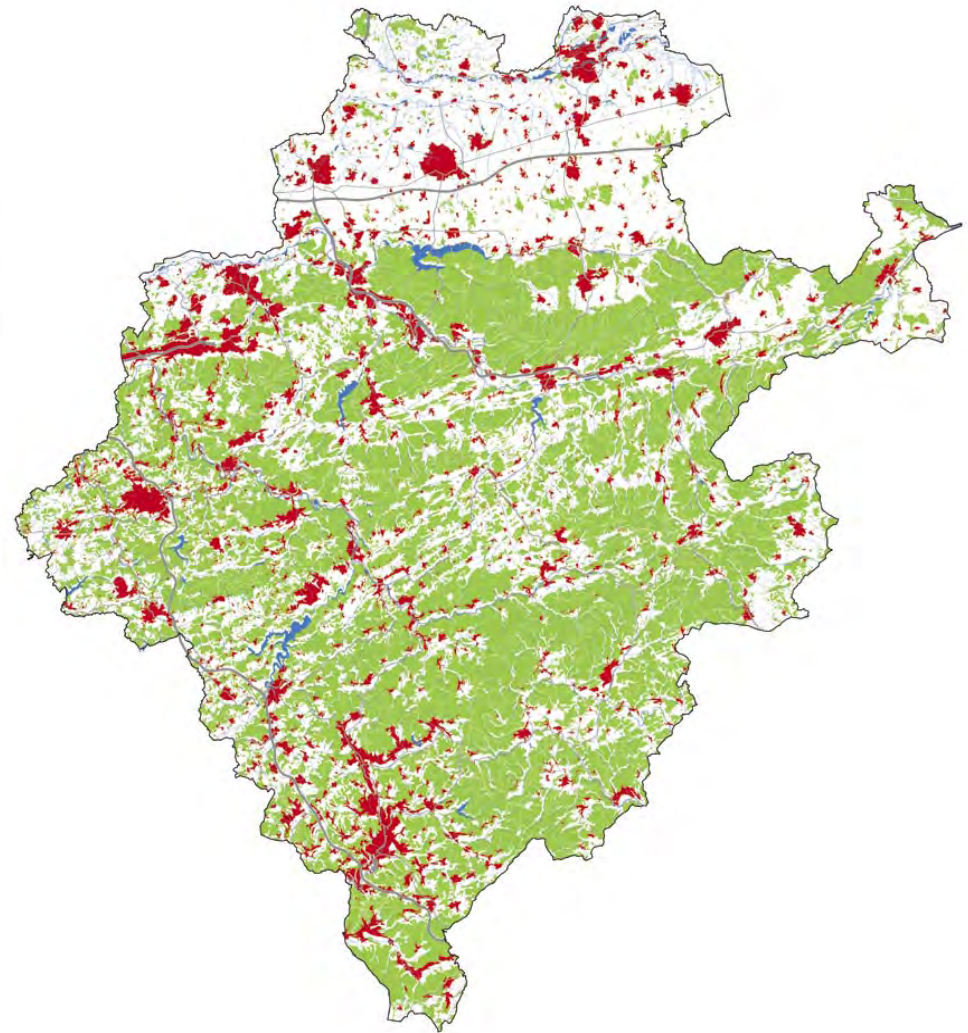
- 1. Südwestfalen und die REGIONALE 2013**
- 2. Übersicht Projekte „Kleine Städte und Gemeinden“**
- 3. Vertiefung LenneSchiene**
- 4. Fazit**



Städte und Gemeinden:
59 in 5 Kreisen

Fläche:
6.200 km²

Einwohner:
ca. 1,45 Millionen
238 pro km²



Bevölkerungsentwicklung in Südwestfalen



Stadt	2000	2010	
Soest	48.520	48.579	↑
Warstein	29.028	27.170	↓
Iserlohn	98.780	94.966	↓
Altena	22.215	18.277	↓
Arnsberg	77.473	74.227	↓
Schmallenberg	26.556	25.281	↓
Kirchhundem	13.047	12.247	↓
Olpe	25.162	25.409	↑
Bad Berleburg	21.219	19.814	↓
Siegen	108.476	103.424	↓

Regionalen in NRW





● 3-Sterne-Projekt
(28)

● 2-Sterne-Projekt
(15)

● 1-Sterne-Projekt
(9)

Projekte im Programm
„Kleine Städte und Gemeinden“

Südwestfälisches Musikbildungszentrum Bad Fredeburg

StadtMensch



Projekträger Akademie Bad Fredeburg
Bewirtschaftungsges. mbH

**Weitere
Akteure** Stadt Schmallenberg
Hochsauerlandkreis

Zertifizierung 1. Stern: Juli 2009
2. Stern: Juli 2010
3. Stern: Dezember 2011

Kurzübersicht

- Ausbau der Akademie zu einem Musikbildungszentrum für Südwestfalen
- Um- und Neubaumaßnahmen
- Ausrichtung auf Vereine, Chöre und Gruppen

Investitionen

Gesamtkosten (T Euro)	8.190
Fördersumme (T Euro)	5.071

Märkte in Südwestfalen – Miteinander Handeln

StadtMensch



Projektträger Regionalgruppe Südliches Westfalen der Arbeitsgemeinschaften Historische Stadt- und Ortskerne in NRW

Weitere Akteure

Zertifizierung 1. Stern: März 2010
2. Stern: Dezember 2010
3. Stern: Dezember 2011

Kurzübersicht

- Hist. Stadt- und Ortskerne beleben attraktiveren
- Begegnungs-, Kunst- und Kulturstätten stärken
- Gemeinsam für Südwestfalen und HSO werben

Investitionen

Gesamtkosten 2.399
(T Euro)

Fördersumme 1.604
(T Euro)

Oben an der Volme

StadtMensch



Projektträger Halver, Kierspe, Meinerzhagen, Schalksmühle

Weitere Akteure

Zertifizierung

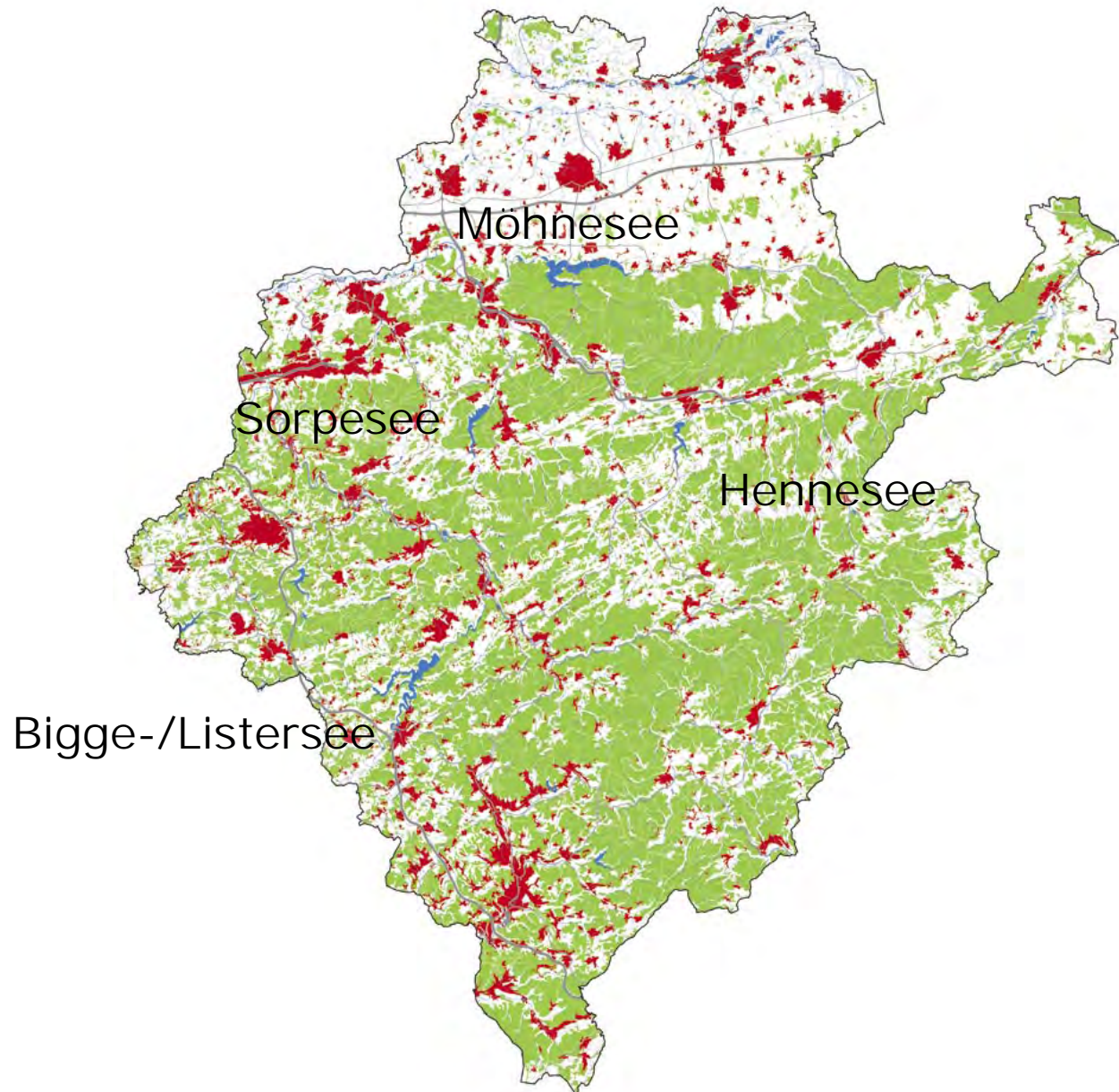
1. Stern: Dezember 2009
2. Stern: Dezember 2010
3. Stern: 28.03.2012

Kurzübersicht

- Volme als verbindendes Element der Kommunen
- Reaktivierung und Ausbau der Volmetalbahn oder Rad- und Skateweg „Volmeband“
- Arbeitsteilung in Kultur, Sport und Tourismus

Investitionen

Gesamtkosten (T Euro)	24.950
Fördersumme (T Euro)	12.295
Begleitende Investitionen	60.000



NaturErlebnisgebiet Bigge-Listerseersee / Sauerland-Seen

NeuLand



Projektträger	Kreis Olpe
Weitere Akteure	Städte Olpe, Drolshagen, Meinerzhagen, Attendorn
Zertifizierung	1. Stern: Juli 2009 2. Stern: März 2010 3. Stern: März 2012

Kurzübersicht

- Neue Freizeit- und Tourismusangebote
- Bigge-/Listerseersee als Naturerholungsraum für die gesamte Region
- Konzeption für weitere Seen wird entwickelt (aufbauend auf Masterplan Seen)

Investitionen

Gesamtkosten (T Euro)	8.917
Fördersumme (T Euro)	4.673

Sauerland-Seen: Möhne-, Henne-, Sorpesee

NeuLand



Projekträger	Stadt Meschede, Gemeinde Möhnesee, Stadt Sundern
Weitere Akteure	Sauerland Tourismus e.V., Hochsauerlandkreis (Moderation), Ruhrverband, Akteure Bigge-Lister
Zertifizierung	1. Stern: Juli 2009 2. Stern: März 2012 3. Stern: April 2012

Kurzübersicht

- Möhnesee: Ortsmitte Körbecke, Seepark, Staumauer, Gesundheitsweg
- Hennesee: Hennestieg, „Grüne Staumauer“ mit Himmelstreppe, Dammkrone, Henne-Insel
- Sorpesee: Ortsmitte Amecke, Verlegung L687, Radweg, Gesundheitsweg

Investitionen

Gesamtkosten	13.400 ten (T Euro)
Fördersumme	10.300 me (T Euro)

Steine und Mehr

NeuLand



Projekträger	Gemeinde Anröchte, Städte Geseke und Warstein
Weitere Akteure	u.a. ABU, Untere Landschaftsbehörde, Unternehmen der Steinindustrie, Sauerland Tourismus e.V.
Zertifizierung	1. Stern: Dezember 2009 2. Stern: Juli 2011 3. Stern: April 2013

Kurzübersicht

- Infrastruktur touristische Rad-Erlebnisroute Steine und Mehr
- Marketingkonzeption zur Erlebnisroute
- Labore der Zukunftsfragen: (Anröchte: WerkShow; Geseke; EnergieReich; Warstein: Abbau 21 – Mediation)

Investitionen

Gesamtkosten	662
(T Euro)	
Fördersumme	556
(T Euro)	

Labor WittgensteinWandel

LandLeben



Projekträger	Zweckverband Region Wittgenstein
Weitere Akteure	Bürgermeister Bad Laasphe, Bad Berleburg, Erndtebrück, Uni Siegen, Immobilienmakler, lokale Kreditinstitute
Zertifizierung	<ol style="list-style-type: none"> 1. Stern: Juli 2011 2. Stern: Juli 2012 3. Stern (geplant): Juli 2013

Kurzübersicht	Kosten/Förderung (TEUR)	
<ul style="list-style-type: none"> • Bad Berleburg, Bad Laasphe und Erndtebrück arbeiten gemeinsam an Strategie (mit Hochschulen, Wirtschaft, Vereinen) • Derzeit 700 bestehende Leerstände • Lösungsstrategien für unterschiedliche Immobilientypen 	Gesamtkosten*	143
	Fördersumme*	101
	* ohne investive Maßnahmen	

WasserEisenLand – Spielplatz 'Energie und Technik'

WirtschaftWissen



Projekträger	Maschinen- und Heimatverein Eslohe
Weitere Akteure	Gemeinde Eslohe, WasserEisenLand e.V., FH Südwestfalen.
Zertifizierung	<ol style="list-style-type: none"> 1. Stern: Juli 2009 (über Dachprojekt) 2. Stern: Dezember 2012 3. Stern (geplant): Oktober 2013

Kurzübersicht

- Museale Inhalte in erlebbare Spielort-Konzepte überführen
- Junge Menschen früh für Technik begeistern (Fachkräftemangel!)
- Bürgerschaftlich getragene Museumsstandorte stärken
- Tourismus und Naherholung
- exemplarisch an 7 Standorten

Kosten/Förderung (TEUR)

Gesamtkosten	458
Fördersumme	
- realisiert	-
- avisiert	294



Kultureller Marktplatz Hilchenbach-Dahlbruch

LandLeben



Projektträger	Stadt Hilchenbach
Weitere Akteure	Vereine, Viktoria Filmtheater, Gebrüder-Busch-Kreis, SMS Siemag
Zertifizierung	1. Stern: Juli 2011 2. Stern (geplant): Juli 2013

Kurzübersicht

- Kulturelle und infrastrukturellen Einrichtungen stärken und Weiter entwickeln
- Ertüchtigung des Gebäudebestandes
- Aufwertung des städtebaulichen Umfeldes

Kostenschätzung

Gesamtkosten 6.000
(T Euro)

Fördersumme Noch
(T Euro) offen

LenneSchiene

StadtMensch



Projektträger Finnentrop, Nachrodt-Wiblingwerde, Iserlohn, Altena, Werdohl, Plettenberg, Lennestadt, Schmallenberg

Zertifizierung
1. Stern: Dezember 2009
2. Stern: März 2011
3. Stern: Juli 2012

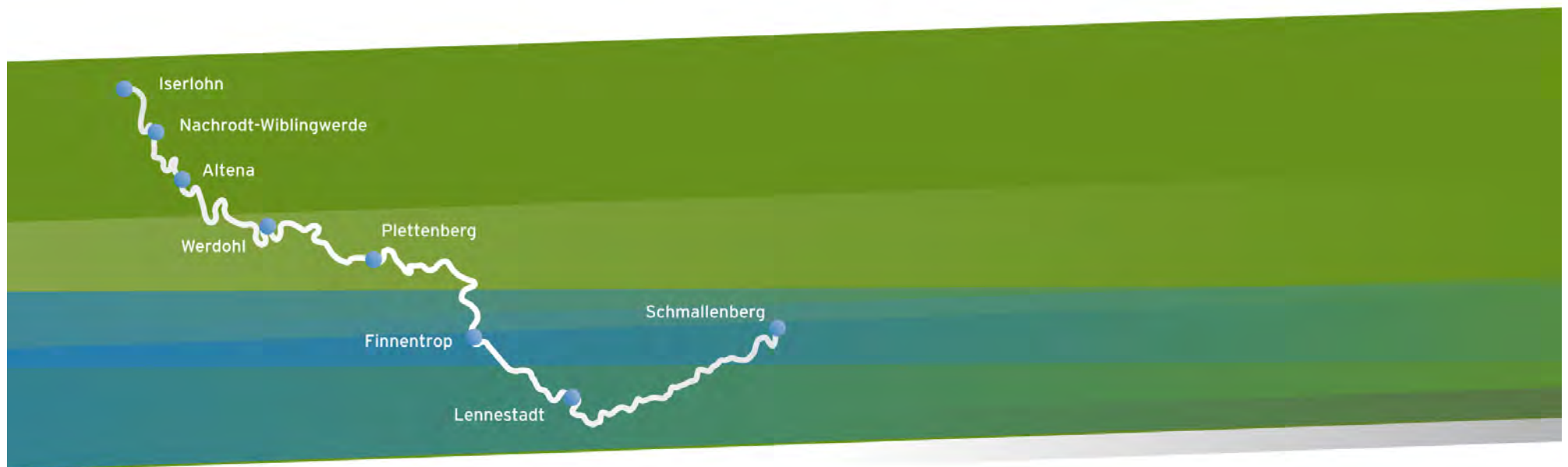
Kurzübersicht

- Acht Kommunen aus drei Kreisen wollen gemeinsam die Lebensqualität im Lennetal verbessern
- Identifikation der Bürger mit ihrem Raum stärken, Außenwahrnehmung verbessern
- Ortskerne attraktivieren, Potentiale der Landschaft entwickeln, Lenne renaturieren.

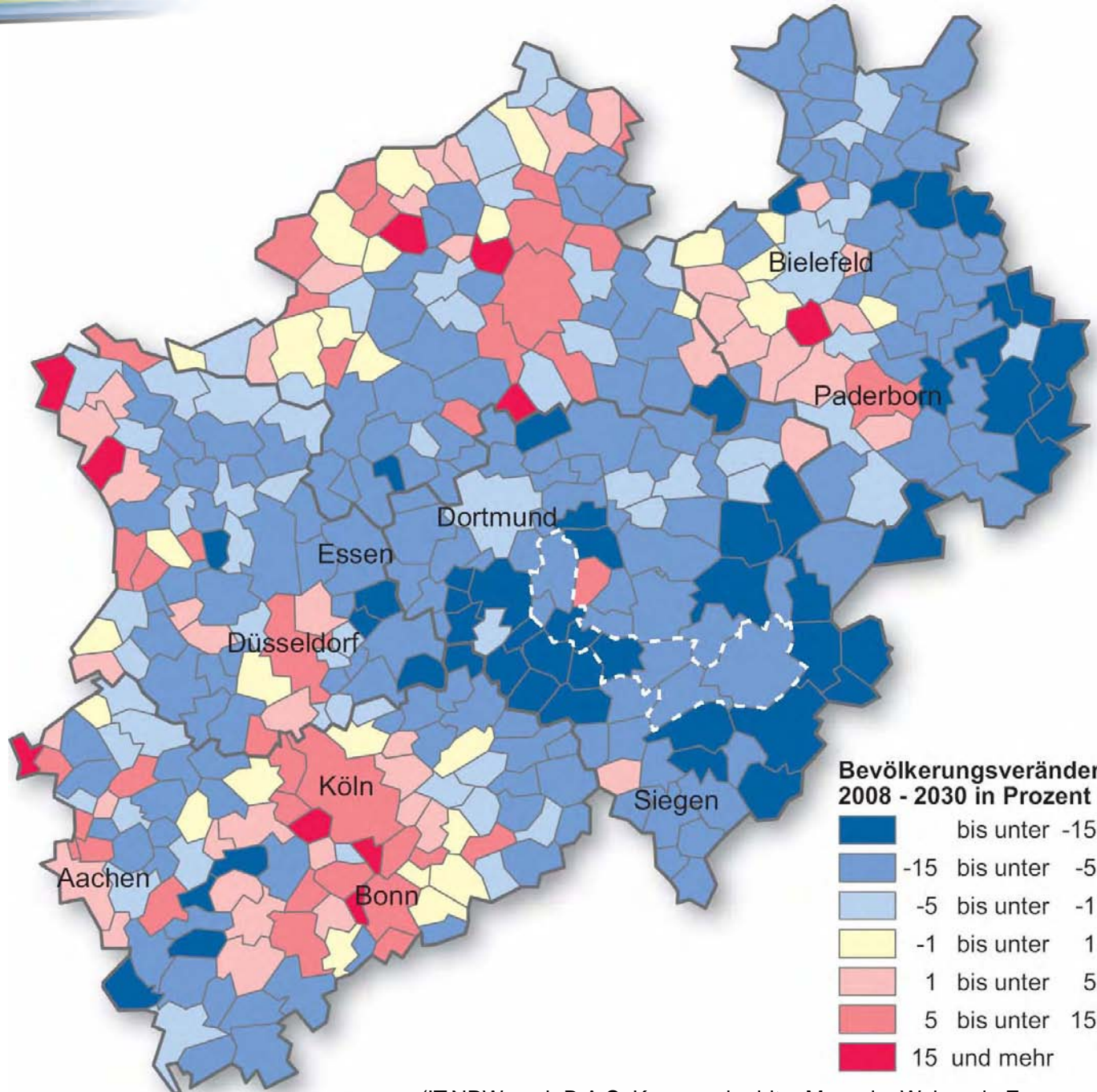
Investitionen

Gesamtkosten (T Euro)	25.891
Förder-summe (T Euro)	14.502

LenneSchiene



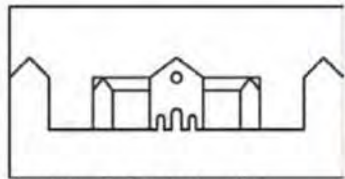




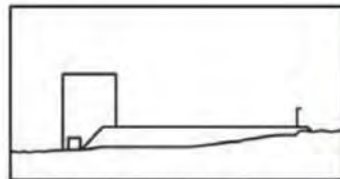
Qualifizierungsschritte

- 1. Machbarkeitsstudie (1. Stern)**
- 2. Rahmenkonzeption (2. Stern)**
- 3. Touristisches Rahmenkonzept**
- 4. Studie / Strategiekonzept Lenneroute**
- 5. Förderanträge**
- 6. Wettbewerbe und Qualifizierungsverfahren**
- 7. Wasserkompetenzregion**

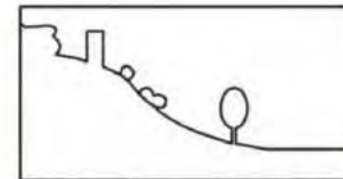
Von der Machbarkeitsstudie zur Rahmenkonzeption



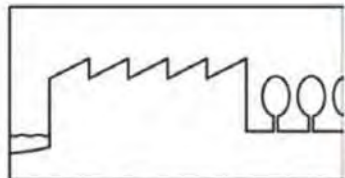
Projektfamilie Bahnhofsumfeld



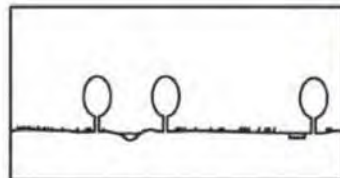
Projektfamilie Technische Ufer



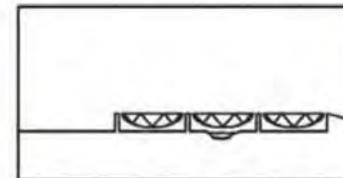
Projektfamilie Objekte in der Landschaft



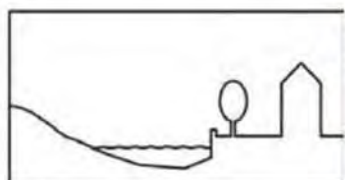
Projektfamilie Industrielle Altstandorte



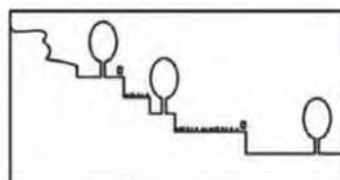
Projektfamilie Ländliche Ufer



Projektfamilie Eigenartige industrielle Orte



Projektfamilie Urbane Ufer



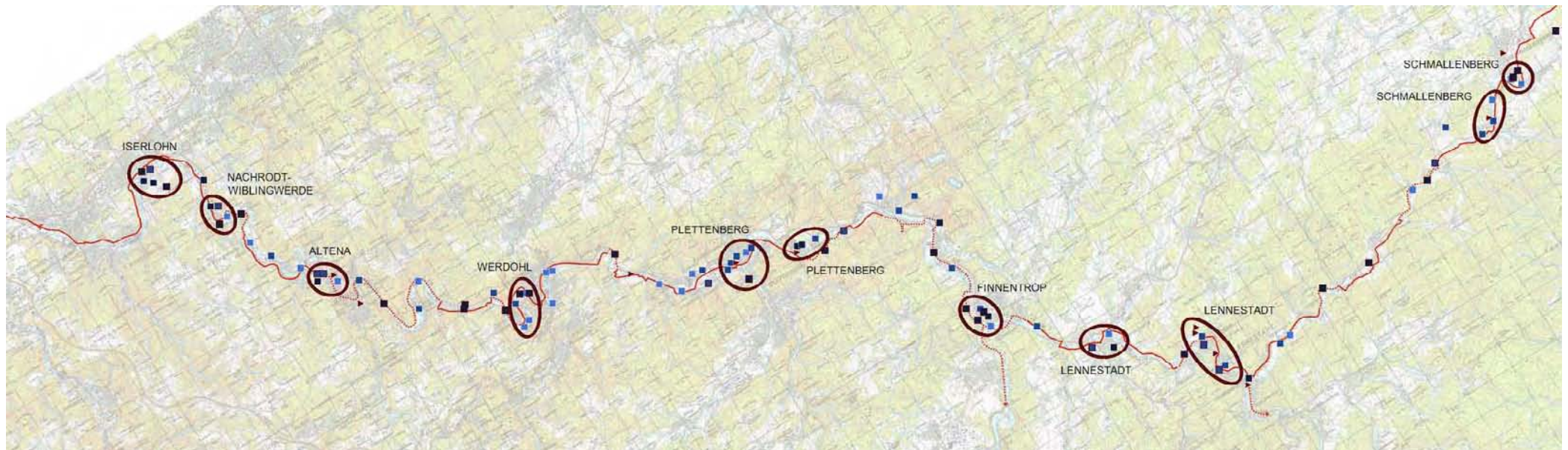
Projektfamilie Vertikale Gärten

Projektfamilie Lenneroute

Projektfamilie Bespielung

Projektfamilie Öffentlichkeit











plattogramm, TREPPENABGÄNGE

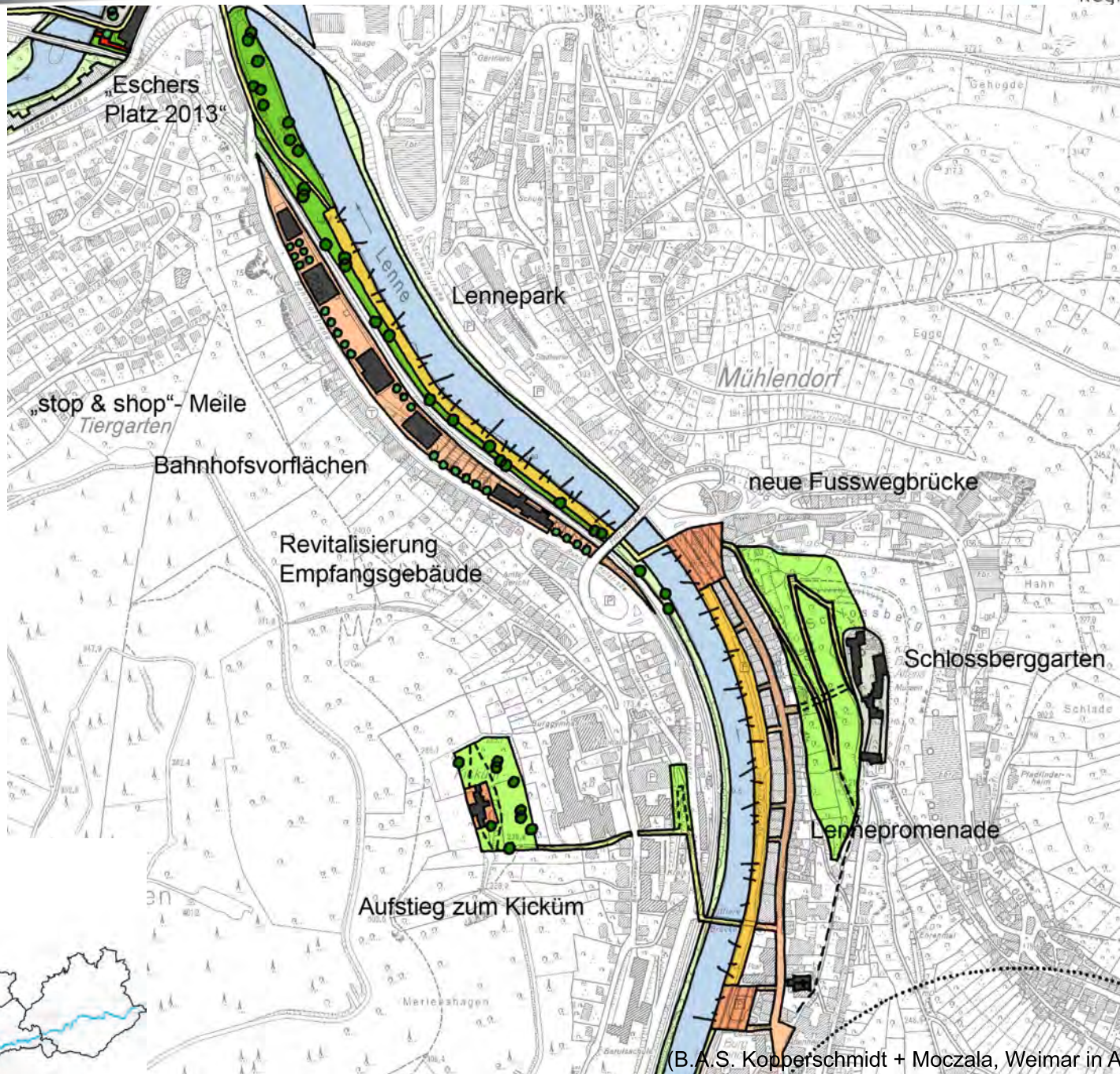


Stichtungsplan des Vort
 Die Stiegegeleise sind als offener Raum konzipiert und werden als
 Unterbau mit dem Betonpflasterbau, mit der Treppenstufe.
 Im südlichen Bereich der Stiegegeleise ist eine neue Aufwärtstreppe
 nach der Hauptebene mit 2. Stockwerk geplant. Die vertikalen
 Abstände sind nach den Höhenlagen der Gebäude in diese aufgeteilt
 dargestellt.
 An nördlichen Ende der Stiegegeleise ist eine Verbindung der Hauptebene mit der
 unteren Ebene (Tiefenabgänge) eine Verbindung der Hauptebene mit der
 unteren Ebene.
 Die Bauweise der Stiegegeleise ist als offener Raum konzipiert, der
 durch die Treppenstufe, die die untere Ebene mit der Hauptebene
 verbindet, ist optisch getrennt. Die Treppenstufe ist
 in der Stiegegeleise als eine Einheit dargestellt. Die Treppen-
 stufe ist als eine Einheit dargestellt. Die Treppenstufe ist
 als eine Einheit dargestellt.
 Im südlichen Bereich der Stiegegeleise ist eine Verbindung der Hauptebene mit der
 unteren Ebene (Tiefenabgänge) eine Verbindung der Hauptebene mit der
 unteren Ebene.
 Die Bauweise der Stiegegeleise ist als offener Raum konzipiert, der
 durch die Treppenstufe, die die untere Ebene mit der Hauptebene
 verbindet, ist optisch getrennt. Die Treppenstufe ist
 in der Stiegegeleise als eine Einheit dargestellt. Die Treppen-
 stufe ist als eine Einheit dargestellt.
 Im südlichen Bereich der Stiegegeleise ist eine Verbindung der Hauptebene mit der
 unteren Ebene (Tiefenabgänge) eine Verbindung der Hauptebene mit der
 unteren Ebene.
 Die Bauweise der Stiegegeleise ist als offener Raum konzipiert, der
 durch die Treppenstufe, die die untere Ebene mit der Hauptebene
 verbindet, ist optisch getrennt. Die Treppenstufe ist
 in der Stiegegeleise als eine Einheit dargestellt. Die Treppen-
 stufe ist als eine Einheit dargestellt.



Wettbewerb Letmathe 1. Preis: Arbos, Hamburg





Wir holen die Burg ans Lenneufer

StadtMensch



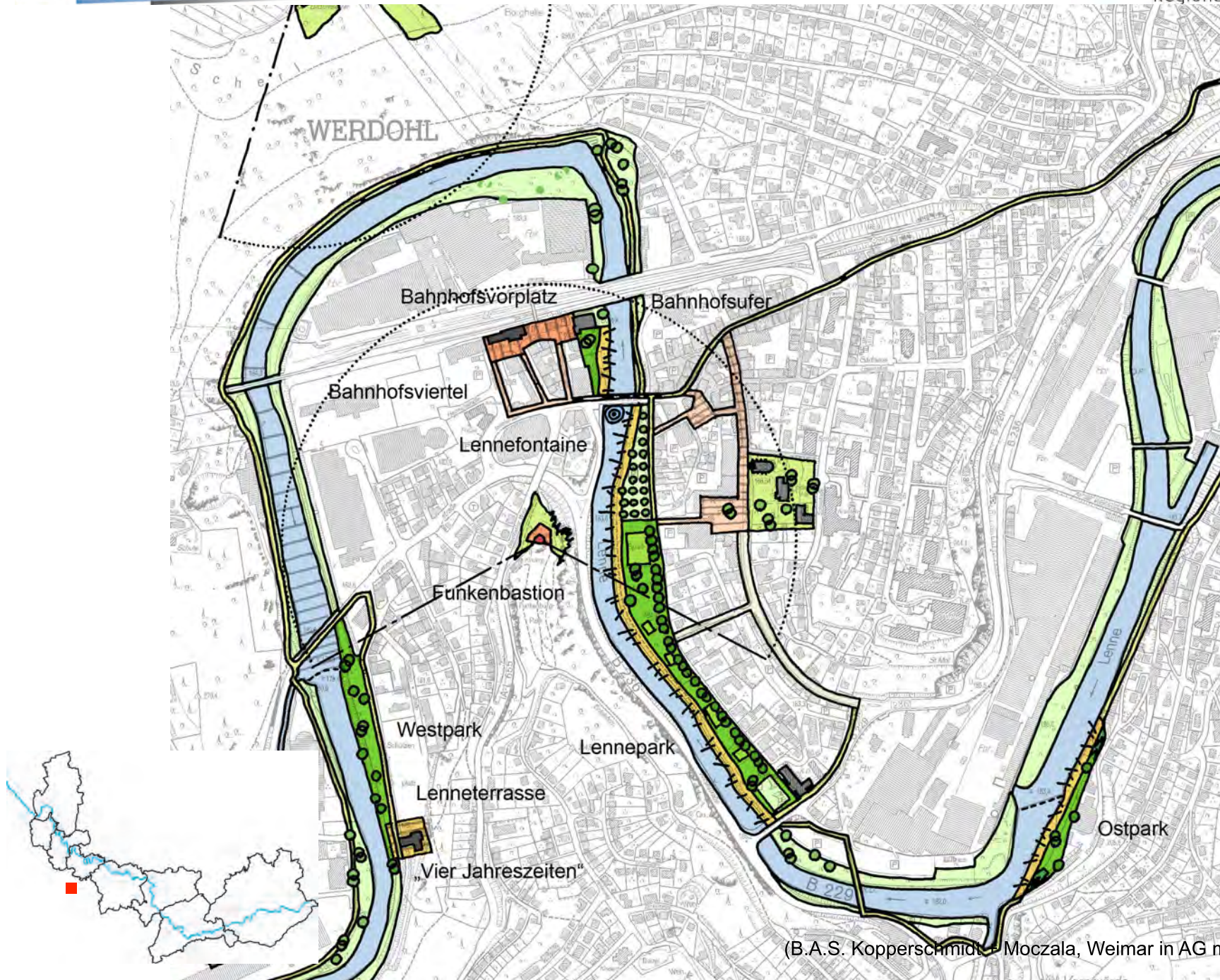
Projektträger	Stadt Altena
Weitere Akteure	Märkischer Kreis
Zertifizierung	1. Stern: Juli 2009 2. Stern: Dezember 2009 3. Stern: Dezember 2010

Kurzübersicht

- Erlebnisaufzug schafft barrierefreie Verbindung zwischen Burg und Innenstadt
- Belebung der Innenstadt: steigende Passantenfrequenz, Einzelhandel, Gastronomie
- Zentrales Element des Stadtumbauprozesses

Investitionen

Gesamtkosten (T Euro)	8.147
Fördersumme (T Euro)	5.164





Wettbewerb Werdohl 1. Preis: Geskes und Hack LA, Berlin



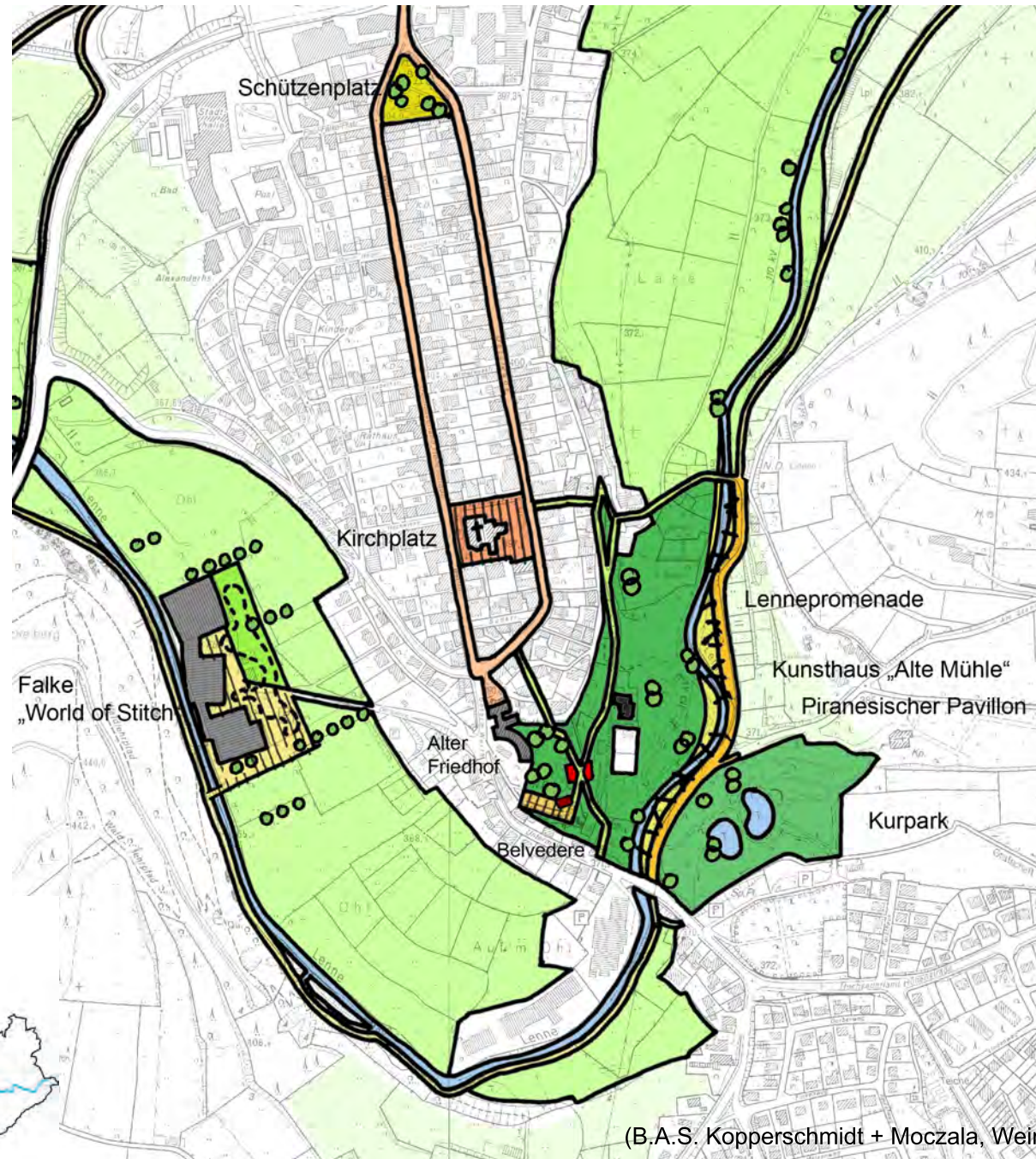


Lennepromenade Plettenberg Lenneplatz und Lenne Terrasse











„Lenneroute“



Erläuterungsbericht Studie 2011

aufgestellt: LenneSchiene –Lenkungsgruppe–
i.A.
M. Schröder
Grünestraße 12
59949 Plattenberg









Fotos: Daniel Fühner, Südwestfalen Agentur



Fotos: Daniel Fühner, Südwestfalen Agentur



Fotos: B.A.S. Kopperschmidt + Moczala, Weimar





4

6

5

7

8

Fotos: Stadtarchive der Kommunen

LenneSchiene

BAHNHÖFE
www.lenneschiene.de

LenneSchiene

8 GEMEINDEN

ziehen an einem Strang!

- Stadt Schmallenberg
- Stadt LenneStadt
- Gemeinde Finnentrop
- Stadt Plettenberg
- Stadt Werdohl
- Stadt Altena
- Gemeinde Nachrodt-Wiblingwerde
- Stadt Iserlohn

 **Südwestfalen**
 Regionale 2013

(Montage: B.A.S. Kopperschmidt + Moczala, Weimar)

LenneSchiene



DOWNLOADS

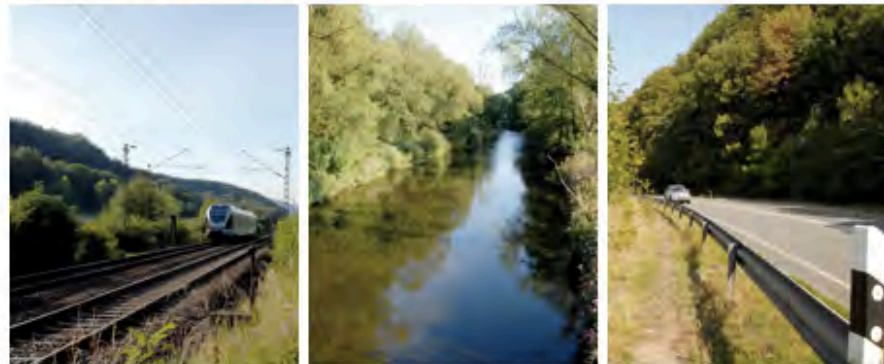
SUCHE

LOS

PROJEKTFAMILIEN

- Bahnhofsumfeld
- Industrielle Altstandorte
- Urbane Ufer
- Technische Ufer
- Ländliche Ufer
- Vertikale Gärten
- Objekte in der Landschaft
- Eigenartige

LenneSchiene

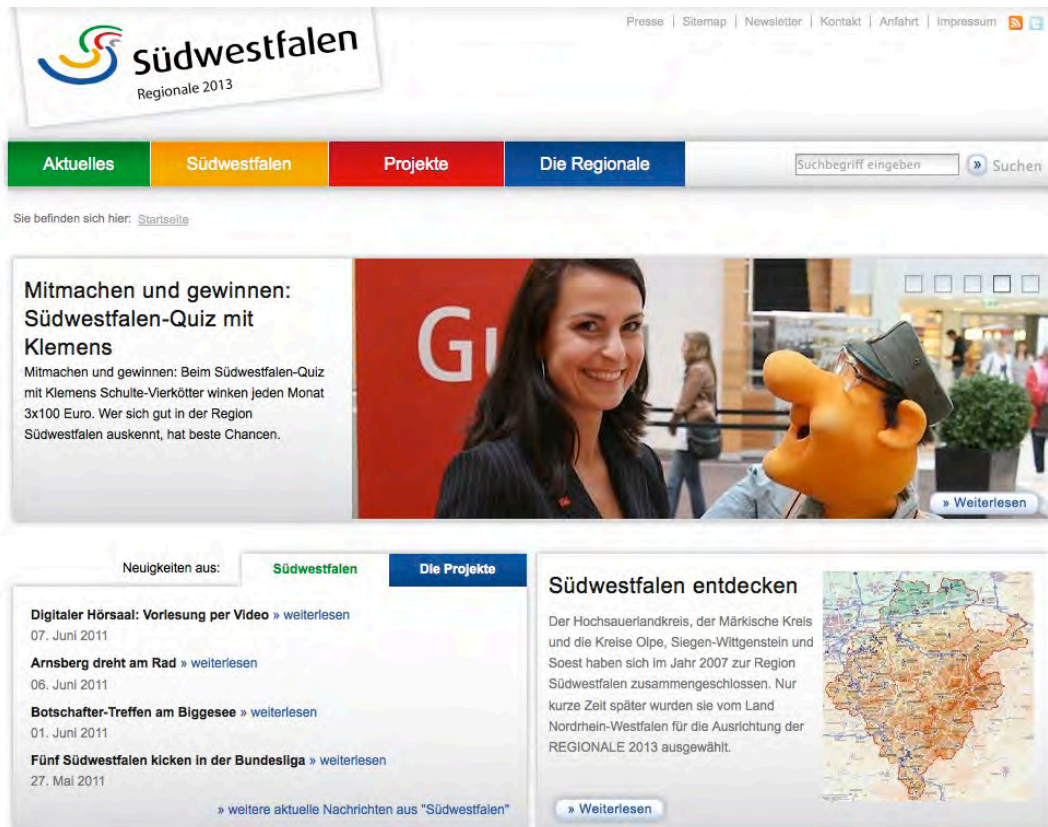


Die Lenne ist ein bestimmender und verbindender Fluss in Südwestfalen. Seit 150 Jahren verläuft durch das Lennetal zwischen Iserlohn-Letmathe und

KSG in Südwestfalen

- 1. zeitliche Komponente**
- 2. interkommunale Zusammenarbeit**
- 3. Ausbau und Verstetigung**

www.suedwestfalen.com
Reinschauen lohnt sich!



Logo: Südwestfalen Regionale 2013

Navigation: Presse | Sitemap | Newsletter | Kontakt | Anfahrt | Impressum

Menü: Aktuelles | Südwestfalen | Projekte | Die Regionale

Suche: Suchbegriff eingeben | Suchen

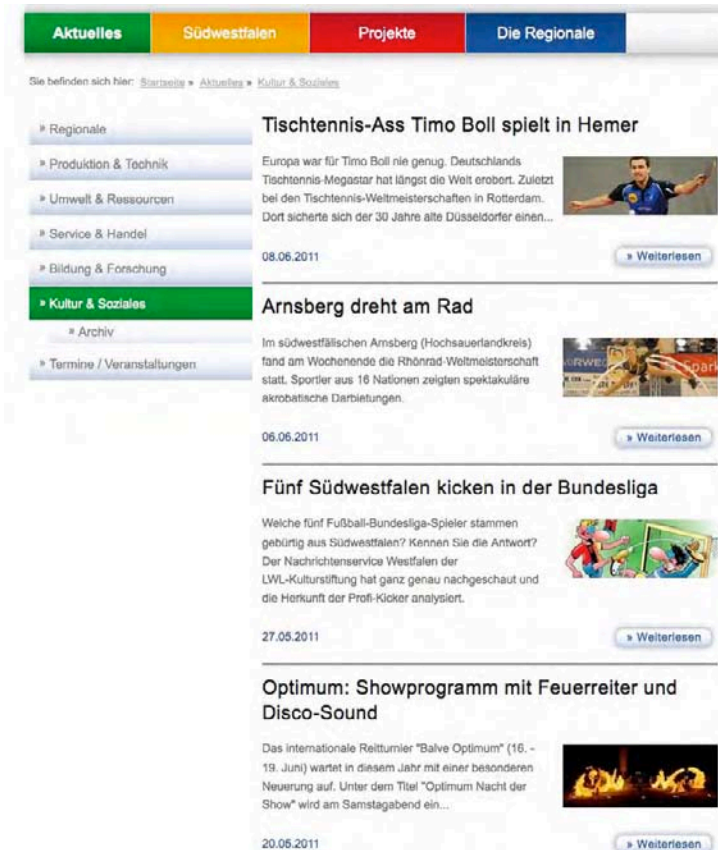
Sie befinden sich hier: Startseite

Mitmachen und gewinnen: Südwestfalen-Quiz mit Klemens
Mitmachen und gewinnen: Beim Südwestfalen-Quiz mit Klemens Schulte-Vierkötter winken jeden Monat 3x100 Euro. Wer sich gut in der Region Südwestfalen auskennt, hat beste Chancen.

Neuigkeiten aus: Südwestfalen | Die Projekte

Südwestfalen entdecken
Der Hochsauerlandkreis, der Märkische Kreis und die Kreise Olpe, Siegen-Wittgenstein und Soest haben sich im Jahr 2007 zur Region Südwestfalen zusammengeschlossen. Nur kurze Zeit später wurden sie vom Land Nordrhein-Westfalen für die Ausrichtung der REGIONALE 2013 ausgewählt.

» weitere aktuelle Nachrichten aus "Südwestfalen" | » Weiterlesen



Menü: Aktuelles | Südwestfalen | Projekte | Die Regionale

Sie befinden sich hier: Startseite » Aktuelles » Kultur & Soziales

» Regionale

» Produktion & Technik

» Umwelt & Ressourcen

» Service & Handel

» Bildung & Forschung

Kultur & Soziales

» Archiv

» Termine / Veranstaltungen

Tischtennis-Ass Timo Boll spielt in Hemer
Europa war für Timo Boll nie genug. Deutschlands Tischtennis-Mogastar hat längst die Welt erobert. Zuletzt bei den Tischtennis-Weltmeisterschaften in Rotterdam. Dort sicherte sich der 30 Jahre alte Düsseldorfer einen...
08.06.2011 | » Weiterlesen

Arnsberg dreht am Rad
Im südwestfälischen Arnsberg (Hochsauerlandkreis) fand am Wochenende die Rhönrad-Weltmeisterschaft statt. Sportler aus 16 Nationen zeigten spektakuläre akrobatische Darbietungen.
06.06.2011 | » Weiterlesen

Fünf Südwestfalen kicken in der Bundesliga
Welche fünf Fußball-Bundesliga-Spieler stammen gebürtig aus Südwestfalen? Kennen Sie die Antwort? Der Nachrichtenservice Westfalen der LWL-Kulturstiftung hat ganz genau nachgeschaut und die Herkunft der Profi-Kicker analysiert.
27.05.2011 | » Weiterlesen

Optimum: Showprogramm mit Feuerreiter und Disco-Sound
Das internationale Reittier "Balve Optimum" (16. - 19. Juni) wartet in diesem Jahr mit einer besonderen Neuerung auf. Unter dem Titel "Optimum Nacht der Show" wird am Samstagabend ein...
20.05.2011 | » Weiterlesen